



# SATA®



## CATÁLOGO DE EQUIPAMENTOS AUTOMOTIVOS

2025/2026





 **SATA**

 **SATA**



## ÍNDICE

### EQUIPAMENTOS PARA VEÍCULOS LEVES

Alinhador De Direção 3D Com Carrinho De 4 Gavetas E 36 Ferramentas .....	10
Alinhador De Direção 3D .....	12
Balanceadora de Rodas .....	13
Balanceadora de Rodas Semiautomática .....	14
Balanceadora de Rodas Automática .....	15
Desmontadora De Pneus .....	16
Desmontadora De Pneus Com Braço Auxiliar .....	17
Desmontadora De Pneus Com Braços Auxiliares E Coluna Reclinável .....	18
Desmontadora De Pneus Sem Mesa, Com Braços Aux. E Coluna Reclinável .....	19
Rampa De Alinhamento Pantográfica 4T Com Elevador Secundário .....	20
Elevador Hidráulico 2 Colunas   4 Toneladas .....	21
Elevador Hidráulico 2 Colunas   Pórtico   4 Toneladas .....	22
Elevador Hidráulico 2 Colunas   Base H   4,5 Toneladas .....	23
Elevador Hidráulico Pantográfico De Embutir   Tesoura   3,5 Toneladas .....	24
Elevador De Baterias Para Carros Elétricos 1 Tonelada .....	25
Scanner Automotivo .....	26
Coletor De Óleo A Vácuo 70L Com Recipiente De Inspeção .....	27
Gerador de Fumaça Para Detectar Vazamentos .....	28

### EQUIPAMENTOS PARA VEÍCULOS PESADOS

Balanceadora De Rodas Para Veículos Pesados E Leves .....	29
Desmontadora De Pneus Para Veículos Pesados .....	30

### EQUIPAMENTOS PARA MOTOCICLETAS

Desmontadora De Pneus Para Motocicletas .....	31
Balanceadora De Rodas Para Motocicletas .....	32
Rampa Pantográfica Eletro-Hidráulica Para Motocicletas .....	33
Talha Móvel Para Motocicletas .....	34
Macaco Hidráulico Para Motocicletas .....	35

### ORGANIZADORES

Estação De Trabalho Modular .....	36
-----------------------------------	----

LANÇAMENTO

# SCANNER AUTOMOTIVO SATA

Impulsionando a família de Equipamentos Automotivos com tecnologia de diagnóstico profissional e alto desempenho.



FEITA COM  
CONFIANÇA,  
FEITA PARA  
DESAFIAR.

LANÇAMENTO

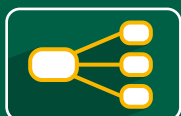
# SCANNER AUTOMOTIVO SATA



GARANTIA  
**24**  
MESES



38 FUNÇÕES  
DE RESET



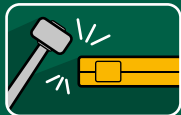
MAPEAMENTO  
DE TOPOLOGIA



3 ANOS DE  
ATUALIZAÇÃO GRÁTIS



DIAGNÓSTICO DE  
SISTEMA COMPLETO



CASE DE PROTEÇÃO

## SCANNER DE DIAGNÓSTICO 7" SATA

SC359027B

### TRANSPARÊNCIA

Visualize e imprima os diagnósticos salvos com rapidez e clareza.

### ESCANEAMENTO AUTOMÁTICO

Identificação automática do veículo através do número do chassi.

### ATUALIZAÇÕES

**GRATUITAS POR 3 ANOS**  
Download automático das atualizações.



### CONFIABILIDADE

Tecnologia de diagnóstico padrão das montadoras.

### FIRMEZA E PRATICIDADE

Suporte integrado e dobrável, oferecendo mais estabilidade e conforto no uso.

### AUTONOMIA TOTAL

38 funções de reset para uma manutenção completa e profissional.

### FÁCIL DE USAR E INTUITIVO

Mapeamento em topologia para melhor visualização.



+ 180 Marcas  
de veículos



Alertas  
sonoros



Câmera  
traseira




Conectividade  
Wi-Fi

Equipamento com homologação Anatel.

**SATA**

LANÇAMENTO

# SCANNER AUTOMOTIVO SATA

CÓDIGO	DESCRIÇÃO	COMPOSIÇÃO		EAN
SC359027B	SCANNER DE DIAGNÓSTICO 7" SATA	1 - Tablet 1 - VCI 1 - Cabo de alimentação Tipo C 1 - Adaptador de energia Tipo C 1 - Guia rápido de uso 1 - Maleta de proteção	1	7891645189174

+ DE 50 FUNÇÕES

## FUNÇÕES COMPLETAS DO OBD2

- I/M Prontidão
- Lê e apaga códigos de falha
- Leitura de freeze frame
- Teste do monitor on-board
- Teste de monitoramento de O2
- Teste de componentes

## FUNÇÕES DE DIAGNÓSTICOS

- Escaneamento automático
- Leitura de dados da ECU
- Lê e apaga códigos de falha de diagnóstico (DTC)
- Leitura de dados em tempo real
- Leitura de freeze frame
- Teste de atuadores
- Resets e reaprendizados

## FUNÇÕES AVANÇADAS

- Mapeamento de topologia
- Calibração ADAS
- Configuração ECU
- Programação offline: FORD, MAZDA
- Codificação offline: BENZ, VW, AUDI

## 38 FUNÇÕES DE RESET

- Reaprendizado do ar-condicionado
- Ajuste de AF
- Sangria do sistema ABS
- Calibração ADAS
- Reparo do AIRBAG
- Reset do sistema de gerenciamento da bateria (BMS)
- Adaptação da embreagem
- Reset do filtro de partículas (DPF)
- Configuração da ECU
- Reset da EEPROM
- Reaprendizado da recirculação de gases de escape (EGR)
- Ativação da bomba eletrônica
- Reset do freio de estacionamento eletrônico (EPB)
- Aprendizagem da câmbio
- Reset do módulo FRM
- Reaprendizado de adaptação da transmissão
- Reaprendizado do sensor de chuva/luz
- Reset da unidade de controle
- Reset do sensor de ângulo da direção (SAS)
- Calibração dos assentos
- Reaprendizado do limite de velocidade
- Reset do sistema suplementar de retenção (SRS)
- Reset do sistema start/stop
- Reaprendizado da suspensão
- Inicialização dos vidros elétricos
- Reaprendizado do corpo de borboleta
- Programação de atualização de pneus
- Reset (TPMS)
- Modo de transporte
- Reaprendizado do turbocompressor de geometria variável
- Reaprendizado dos faróis
- Reset da bateria de alta voltagem
- Codificação dos injetores
- Painel de instrumentos
- Programador de chaves
- Alteração de idioma
- Reset da luz de óleo
- Balanceamento de potência

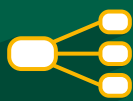
## PARÂMETROS TÉCNICOS

<b>Compatibilidade de Protocolo</b>	CANFD, DOIP
<b>Sistema Operacional</b>	Android 10.0
<b>Processador</b>	Processador quad-core 1.5GHz
<b>Memória</b>	2GB de RAM e 64GB de Memória interna
<b>Tela</b>	Tela TFT de 7" - LCD C/ Resolução de 1024 x 600
<b>Câmera</b>	8,0MP com autofoco e flash
<b>Bateria</b>	2500mAh / 7,3V
<b>Tensão de Entrada</b>	5V / 3A
<b>Temperatura de Operação</b>	0°C a 50°C (32°F a 122°F)
<b>Temperatura de Armazenamento</b>	-10°C a 60°C (14°F a 140°F)
<b>Conexão</b>	Tipo C, USB 3.0
<b>Dimensões (L x A x P)</b>	218mm x 150mm x 29mm
<b>Garantia</b>	2 anos (exceto itens de desgaste)

GARANTIA  
**24**  
MESES

**38**

38 FUNÇÕES DE RESET



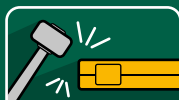
MAPEAMENTO DE TOPOLOGIA



3 ANOS DE ATUALIZAÇÃO GRÁTIS



DIAGNÓSTICO DE SISTEMA COMPLETO



CASE DE PROTEÇÃO

 **SATA**<sup>®</sup>

LANÇAMENTO

# GERADOR DE FUMAÇA PARA DETECTAR VAZAMENTOS SATA

Impulsionando a família de Equipamentos Automotivos com inovação e qualidade, garantindo maior desempenho e produtividade no seu dia a dia.

GARANTIA

12  
MESES



 **SATA**<sup>®</sup>

FEITA COM  
CONFIANÇA,  
FEITA PARA  
DESAFIAR.

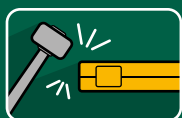
LANÇAMENTO

# GERADOR DE FUMAÇA PARA DETECTAR VAZAMENTOS SATA



## Rápido, versátil e seguro.

Detecta vazamentos em minutos, aumentando produtividade e eficiência, transmitindo credibilidade ao reparo executado.



CASE DE PROTEÇÃO

### Resistente

Corpo em aço.

### Firmeza e praticidade

Alça resistente para o transporte.

### Praticidade

Reabastecimento do óleo de maneira prática e segura.

### Confiabilidade

Controle da pressão interna do sistema.



### Desempenho

Ventilação interna, aumenta a vida útil e melhora o desempenho.

### Intuitivo

Fácil leitura e interpretação do tamanho do vazamento.

### Ajuste manual

Controle total do fluxo de vazão.

LANÇAMENTO

# GERADOR DE FUMAÇA PARA DETECTAR VAZAMENTOS SATA

CÓDIGO	DESCRIÇÃO	EAN	PESO (kg)	MEDIDAS		
				C (cm)	L (cm)	A (cm)
SC359017	Gerador de fumaça para detectar vazamentos	7891645191740	4,0	24	19,5	24

## ESPECIFICAÇÕES

Alimentação	12V   6A
Vazão	8 Litros/minuto
Fluxo	Sim
Pressão de saída	1 a 1,2 bar
Cabo de alimentação	2,5 metros
Mangueira	2,5 metros
Ciclo de trabalho	5 minutos auto parada
Peso	4 kg

## ACESSÓRIOS INCLUSOS

### Proteção

Case para acessórios.

### Reabastecimento

Óleo gerador de fumaça atóxico e inodoro.

### Mangueira

### Conexão

Adaptadores para diversos tipos de encaixes.

### Funil

Para reabastecimento.

### Alimentação

12V - Praticidade de uso em qualquer lugar.

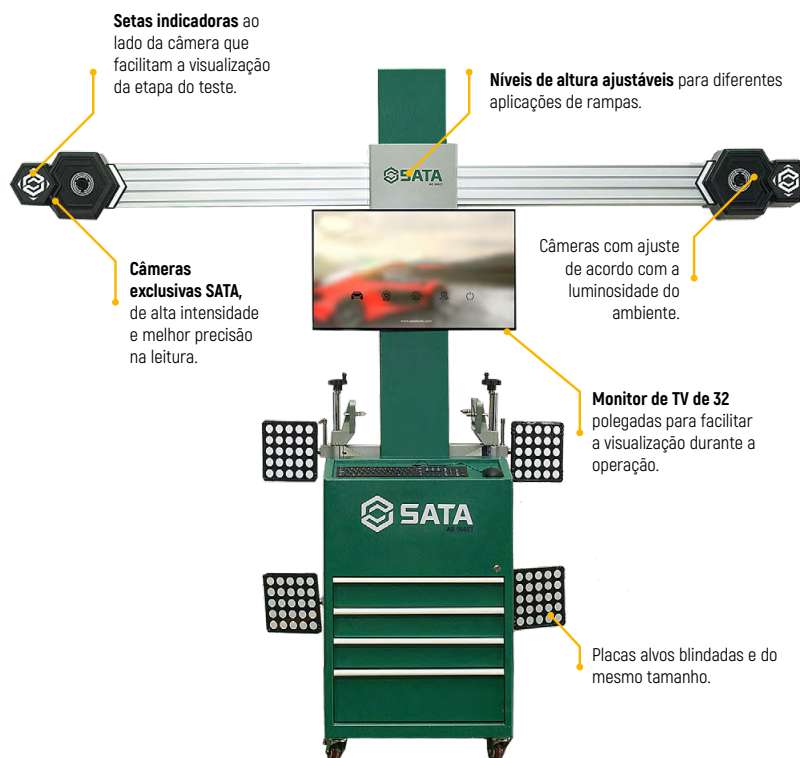
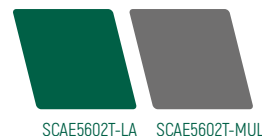


# Alinhador De Direção 3D

com carrinho de 4 gavetas e 36 ferramentas

**Faz tudo por você em até 2min.**

Disponível nas cores:



Tecnologia e software SATA®: produção e desenvolvimento próprio!



Software intuitivo e rápido! Meça a geometria total do veículo em menos de 2 minutos.



Acompanha carrinho com 36 ferramentas.

- Exibição em cores para facilitar leitura.
- Câmeras que garantem precisão na leitura da geometria.
- Impressão dos relatórios com os resultados finais.
- Função especial para medição de desalinhamento do chassi.

## Parâmetros Técnicos

<b>Unidades de convergência</b>	Milímetros, Graus e Minutos, Graus Decimais
<b>Unidades de ângulo</b>	Graus e Minutos, Graus Decimais
<b>Gabinete</b>	Dimensões: 64 cm (L) x 51 cm (P) x 106 cm (A) 4 gavetas com 36 ferramentas inclusas
<b>Tensão nominal</b>	220 VCA-240 VCA, 10 A, 60 Hz   Monofásico
<b>Distância das placas-alvo dianteiras até a câmera</b>	180 cm - 240 cm
<b>Distância entre eixos</b>	300 cm - 360 cm
<b>Distância entre rodas</b>	120 cm - 230 cm
<b>Diâmetro da roda</b>	10" - 25"
<b>Peso bruto</b>	360 kg
<b>Garantia da máquina</b>	12 meses*

\*exceto itens de desgaste.



Acompanha carrinho de ferramentas SATA com as principais ferramentas utilizadas no ajuste da geometria.

### Gaveta 1

ST40207SC	CHAVE COMBINADA [ESPELHADA] SATA 12 MM
ST40208SC	CHAVE COMBINADA [ESPELHADA] SATA 13 MM
ST40209SC	CHAVE COMBINADA [ESPELHADA] SATA 14 MM
ST40210SC	CHAVE COMBINADA [ESPELHADA] SATA 15 MM
ST40212SC	CHAVE COMBINADA [ESPELHADA] SATA 17 MM
ST40214SC	CHAVE COMBINADA [ESPELHADA] SATA 19 MM
ST40216SC	CHAVE COMBINADA [ESPELHADA] SATA 21 MM
ST40217SC	CHAVE COMBINADA [ESPELHADA] SATA 22 MM
ST40219SC	CHAVE COMBINADA [ESPELHADA] SATA 24 MM
ST40221SC	CHAVE COMBINADA [ESPELHADA] SATA 27 MM
ST41214SC	CHAVE FIXA [ESPELHADA] SATA 16X18 MM

### Gaveta 2

ST13405SC	SOQUETE SEXTAVADO LONGO 1/2" SATA 14 MM
ST13406SC	SOQUETE SEXTAVADO LONGO 1/2" SATA 15 MM
ST13407SC	SOQUETE SEXTAVADO LONGO 1/2" SATA 16 MM
ST13408SC	SOQUETE SEXTAVADO LONGO 1/2" SATA 17 MM
ST13409SC	SOQUETE SEXTAVADO LONGO 1/2" SATA 18 MM
ST91314ASC	TRENA 5MX19MM
ST70812SC	CHAVE DE TUBO 8"
ST13310SC	SOQUETE SEXTAVADO 1/2" SATA 19MM
ST13312SC	SOQUETE SEXTAVADO 1/2" SATA 21MM
ST13313SC	SOQUETE SEXTAVADO 1/2" SATA 22MM
ST13315SC	SOQUETE SEXTAVADO 1/2" SATA 24MM
ST13912SC	JUNTA UNIVERSAL 1/2" SATA
ST13904SC	EXTENSÃO ANGULAR 1/2" SATA 5"
ST13905SC	EXTENSÃO ANGULAR 1/2" SATA 10"
ST13902SC	CHAVE CATRACA C/ LIBERAÇÃO RÁPIDA 10"

### Gaveta 3

ST62314SC	CHAVE PHILLIPS #2x200MM
ST62210SC	CHAVE FENDA #5x200MM
ST48111ST	TORQUÍMETRO DE VARETA 0-300NM

### Gaveta 4

ST90715SC	PENDENTE SATA
ST34310TSC	SOQUETE DE IMPACTO DE 1/2" 17MM
ST34314TSC	SOQUETE DE IMPACTO DE 1/2" 21MM
ST34317TSC	SOQUETE DE IMPACTO DE 1/2" 24MM
ST34312SC	SOQUETE IMPACTO SEXTAVADO 1/2" SATA 19 MM
ST01113ASC	CHAVE DE IMPACTO PNEUMÁTICA 1/2"
STTF0402SC	CAPACETE SEGURANÇA SATA



ALINHADORES DE DIREÇÃO

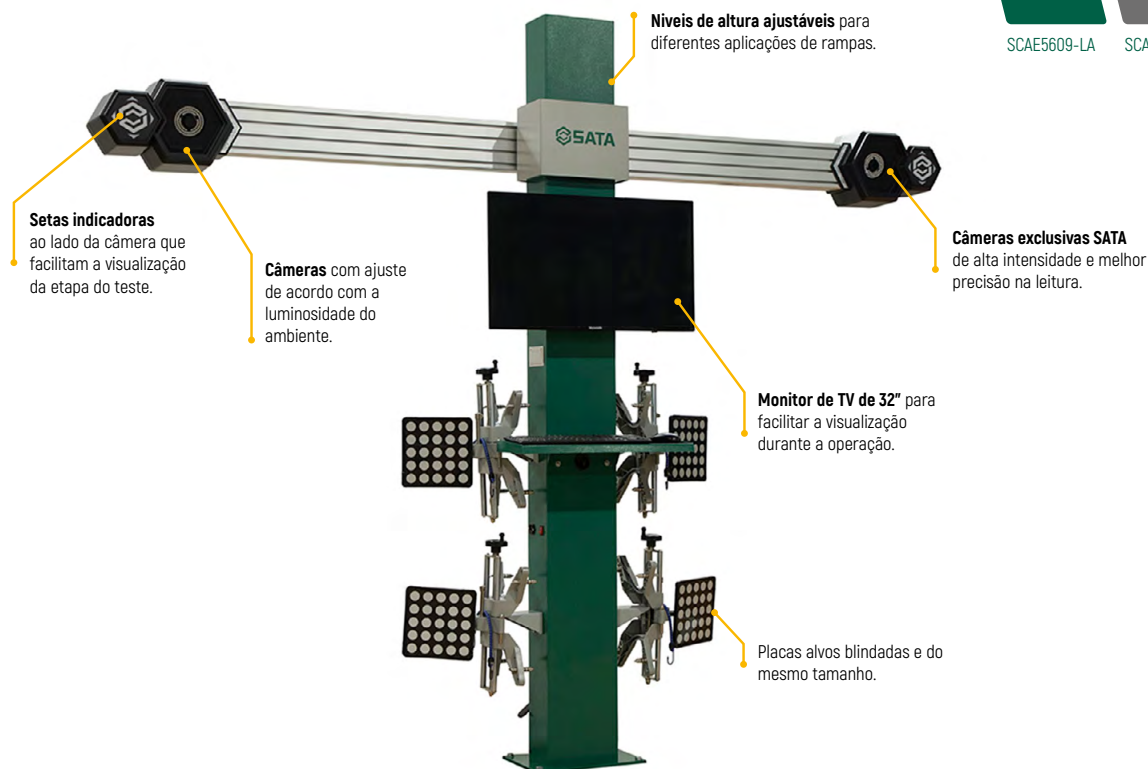
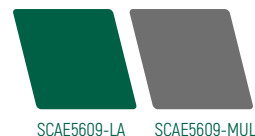
SCAE5609-LA - verde | SCAE5609-MUL - cinza

# Alinhador De Direção 3D

sem carrinho de ferramentas

**Faz tudo por você em até 2min.**

Disponível nas cores:



Impressora térmica compacta para impressão dos relatórios com os resultados finais.



Configuração do computador: W11, processador INTEL G6405T, SSD 256GB, 4GB RAM.



Tecnologia e software SATA®: produção e desenvolvimento próprio!



Software intuitivo e rápido! Meça a geometria total do veículo em menos de 2 minutos.

- Exibição em cores para facilitar leitura.
- Câmeras que garantem precisão na leitura da geometria.
- Função especial para medição de desalinhamento do chassi.

## Parâmetros Técnicos

<b>Unidades de convergência</b>	Milímetros, Graus e Minutos, Graus Decimais
<b>Unidades de ângulo</b>	Graus e Minutos, Graus Decimais
<b>Tensão nominal</b>	220 VCA-240 VCA, 10 A, 60 Hz   Monofásico
<b>Distância das placas-alvo dianteiras até a câmera</b>	180 cm - 240 cm
<b>Distância entre eixos</b>	300 cm - 360 cm
<b>Distância entre rodas</b>	120 cm - 230 cm
<b>Diâmetro da roda</b>	10" - 25"
<b>Peso bruto</b>	250 kg
<b>Garantia da máquina</b>	12 meses*

\*exceto itens de desgaste.

# Balancedora de Rodas

## Robustez, segurança e praticidade.

Disponível nas cores:



SCAE2021-LA

SCAE2021-T



Acompanha Alicata para Balanceamento SATA®.

MODOS  
5

5 modos de Balanceamento, otimizando o trabalho em diferentes rodas.

7

Ciclo de 7 segundos com frenagem automática.

Precisão de equilíbrio de 1g.

Alicate Para Balanceamento De Rodas SATA® de qualidade superior.

### Parâmetros Técnicos

Tensão nominal	220V, 60Hz   Monofásico
Diâmetro do aro	10" - 30"
Largura do aro	1,5" - 20"
Peso máximo do pneu	65 kg
Precisão de balanceamento	±1 g
Ciclo de balanceamento	7 s (Rodas de 20Kg)
Peso Bruto / Líquido	144/121 kg
Ruído operacional	<70dB
Temperatura operacional	0°C - 50°C
Potência do Motor	250W
Umidade Relativa	<85%
Tipo de pneu	Carros, Camionetes e SUVs
Modo de balanceamento	5
Rotação do eixo (rpm)	<200
Garantia da máquina	12 meses*

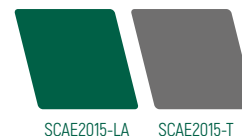
\*exceto itens de desgaste.

# Balaceadora de Rodas Semiautomática

X-Precision

**Robustez, segurança e praticidade.**

Disponível nas cores:



Acompanha Alicates para Balanceamento SATA®.

- MODOS 8** 8 modos de balanceamento otimizando o trabalho em diferentes rodas.
- 7** Ciclo de 7 segundos com frenagem automática.
- 👤** Precisão de equilíbrio de 1g.
- 📏** Medição automática na distância e diâmetro.
- 👥** Permite a utilização alternada de dois usuários.
- ⊕** Auto diagnóstico do equipamento.

## Parâmetros Técnicos

<b>Tensão nominal</b>	220V, 60Hz   Monofásico
<b>Diâmetro do aro</b>	10" - 28"
<b>Largura do aro</b>	1,5"-20"
<b>Peso máximo do pneu</b>	70 kg
<b>Precisão de balanceamento</b>	±1 g
<b>Ciclo de balanceamento</b>	7 s
<b>Diâmetro do eixo de transmissão</b>	4 cm
<b>Eixo de transmissão estendido</b>	30 cm
<b>Motor</b>	90W
<b>Velocidade de rotação</b>	140 rpm
<b>Ruído operacional</b>	<70dB
<b>Tipo de pneu</b>	Carros, Camionetes e SUV's
<b>Modo de balanceamento</b>	Balanceamento dinâmico, balanceamento estático, ALU1 - ALU5, ALS1, ALS2
<b>Peso Bruto / Líquido</b>	166 / 129 Kg
<b>Garantia da máquina</b>	12 meses*

\*exceto itens de desgaste.

# Balancadora de Rodas Automática

## Robustez, segurança e praticidade.



Disponível nas cores:



Acompanha Alicates para Balanceamento SATA®.

### Parâmetros Técnicos

Tensão nominal	220V, 60Hz   Monofásico
Diâmetro do aro	10" - 28"
Largura do aro	1,5"-20"
Diâmetro máximo do pneu	39" [111,8 cm]
Peso máximo do pneu	70 kg
Precisão de balanceamento	±1 g
Ciclo de balanceamento	7 s
Diâmetro do eixo de transmissão	4 cm
Eixo de transmissão estendido	30 cm
Motor	90W
Velocidade de rotação	140 rpm
Ruído operacional	<70dB
Tipo de pneu	Carros, Caminhonetes e SUV's
Modo de balanceamento	Balancamento dinâmico, balanceamento estático, ALU1 - ALU5, ALS1, ALS2
Peso Bruto / Líquido	166 / 129 Kg
Garantia da máquina	12 meses*

\*exceto itens de desgaste.

- 8 modos de balanceamento otimizando o trabalho em diferentes rodas.
- Ciclo de 7 segundos com frenagem automática.
- Precisão de 1g.
- Medição automática na distância, diâmetro e tala.
- Permite a utilização alternada de dois usuários.
- Auto diagnóstico do equipamento.
- Frenagem de roda na posição correta para colocação do peso.

# Desmontadora De Pneus

**Robustez, segurança e praticidade.**

Disponível nas cores:



SC310157

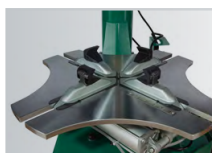
SC310157T



Novo design dos pedais facilitando a operação.



Destalonador reforçado aumentando a durabilidade.



Prato giratório de alta durabilidade com rotação nos dois sentidos.



Acompanha filtro lubrificador.



Segurança e produtividade.

## Parâmetros Técnicos

Tensão nominal	220 V, 60 Hz   Monofásico
Diâmetro de fixação externa	10" - 21"
Diâmetro de fixação interna	12" - 24"
Largura máx. do pneu	3" - 13"
Diâmetro máx. dos pneus	39"
Força de tração do prato giratório	2100 kgf
Velocidade do prato giratório	6,5 rpm
Pressão operacional	8-10 bar
Ruído de trabalho	<70 dB
Peso Bruto/Líquido	275/235 kg
Garantia da máquina	12 meses*

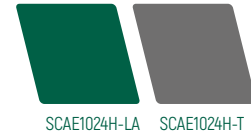
\*exceto itens de desgaste.

# Desmontadora De Pneus

com braço auxiliar

**Robustez, segurança e praticidade.**

Disponível nas cores:



**Segurança e produtividade.**



Controle inteligente de abertura das garras, acionado por pedal. Garante controle preciso do operador.



Destalonador pneumático com capa de proteção que facilita a descolagem do pneu sem danificar a roda.



Prato giratório de alta durabilidade e com rotação nos dois sentidos.



Bandejas laterais para armazenagem de ferramentas e componentes.

### Parâmetros Técnicos

Tensão nominal	220 V, 60 Hz I Monofásico
Diâmetro de fixação externa	10" - 21"
Diâmetro de fixação interna	12" - 24"
Largura máx. do pneu	3" - 13"
Diâmetro máx. do pneu	39"
Força de tração do prato giratório	2100 kgf
Velocidade do prato giratório	6 Rpm
Pressão operacional	8-10 bar
Ruído de trabalho	< 70dB
Peso Bruto/Líquido	304 / 279kg
Garantia da máquina	12 meses*

\*exceto itens de desgaste.

# Desmontadora De Pneus

com braços auxiliares e coluna reclinável

**Robustez, segurança e praticidade.**

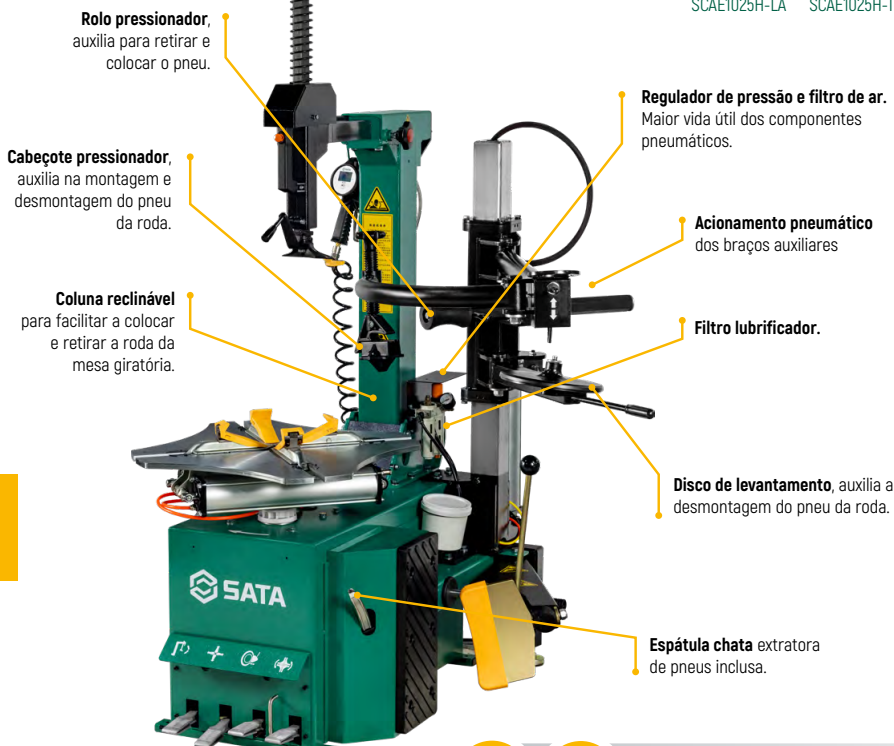
Disponível nas cores:



Acompanha calibrador de pneus SATA®: para enchimento com muito mais segurança e facilidade.



Adequado para trabalho em pneus tipo run flat.



**Rolo pressionador,** auxilia para retirar e colocar o pneu.

**Cabeçote pressionador,** auxilia na montagem e desmontagem do pneu da roda.

**Coluna reclinável** para facilitar a colocar e retirar a roda da mesa giratória.

**Regulador de pressão e filtro de ar.** Maior vida útil dos componentes pneumáticos.

**Acionamento pneumático** dos braços auxiliares

**Filtro lubrificador.**

**Disco de levantamento,** auxilia a desmontagem do pneu da roda.

**Espátula chata** extratora de pneus inclusa.



Segurança e produtividade.



Novo design dos pedais facilitando a operação.



Destalonador reforçado aumentando a durabilidade.



Prato giratório de alta durabilidade com rotação nos dois sentidos.



Bandejas laterais para armazenagem de ferramentas e componentes.

## Parâmetros Técnicos

Tensão nominal	220 V, 60 Hz   Monofásico
Diâmetro de fixação externa	11" - 24"
Diâmetro de fixação interna	13" - 26"
Largura máx. do pneu	3" - 15"
Diâmetro máx. dos pneus	43"
Força de tração do prato giratório	2100 kgf
Velocidade do prato giratório	6 rpm
Pressão operacional	8-10 bar
Ruído de trabalho	< 70dB
Peso Bruto/Líquido	376 / 338kg
Garantia da máquina	12 meses*

\*exceto itens de desgaste.

DESMONTADORAS

SC310277 - verde | SC310277T - cinza

# Desmontadora De Pneus

sem mesa, com braços auxiliares e coluna reclinável



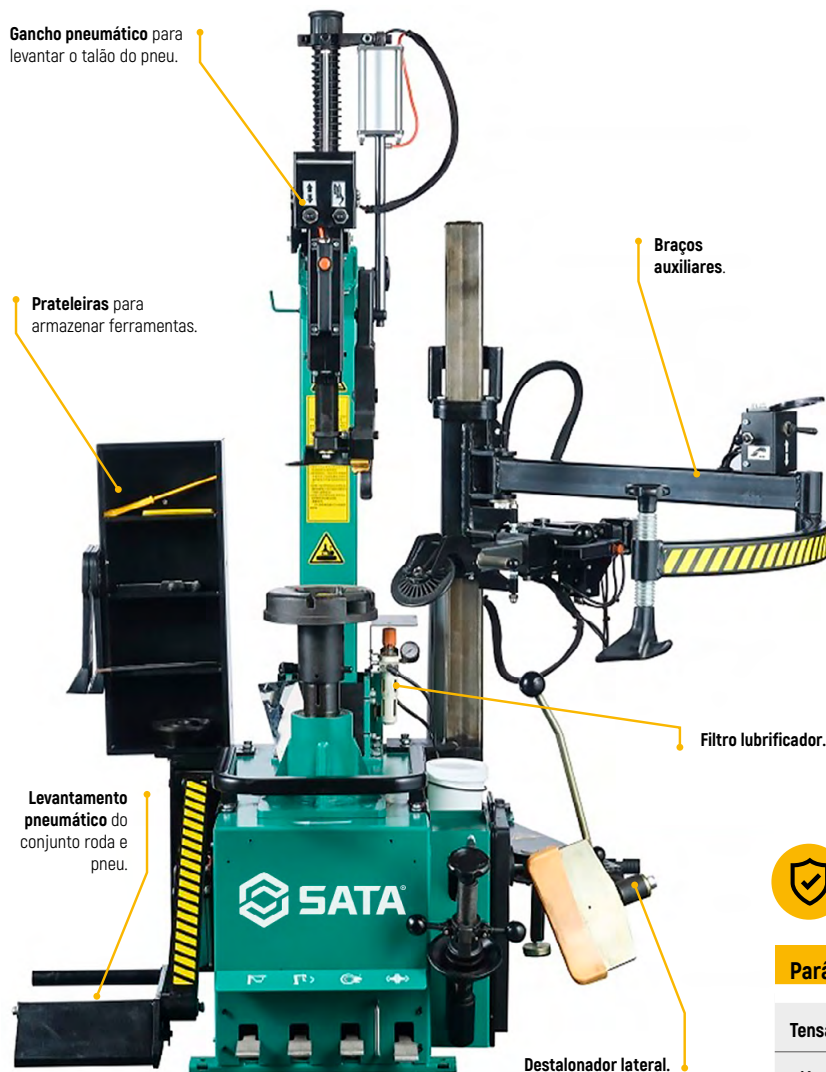
## Robustez, segurança e praticidade.

Disponível nas cores:



SC310277

SC310277T



Acompanha calibrador de pneus SATA® para enchimento com muito mais segurança e facilidade.



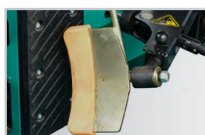
Segurança e produtividade.

### Parâmetros Técnicos

Tensão nominal	220 V, 60 Hz   Monofásico
Diâmetro do aro	13" - 28"
Diâmetro máx. dos pneus	43"
Largura máx. do pneu	14"
Força de tração do prato giratório	2500 kgf
Velocidade do prato giratório	6-12 rpm
Pressão operacional	8-10 bar
Ruído de trabalho	< 70dB
Peso Bruto/Líquido	432 kg/380 kg
Garantia da máquina	12 meses*



Controle inteligente de abertura das garras, acionado por pedal. Garante controle preciso do operador.



Destalonador pneumático com capa de proteção que facilita a descolagem do pneu sem danificar a roda.

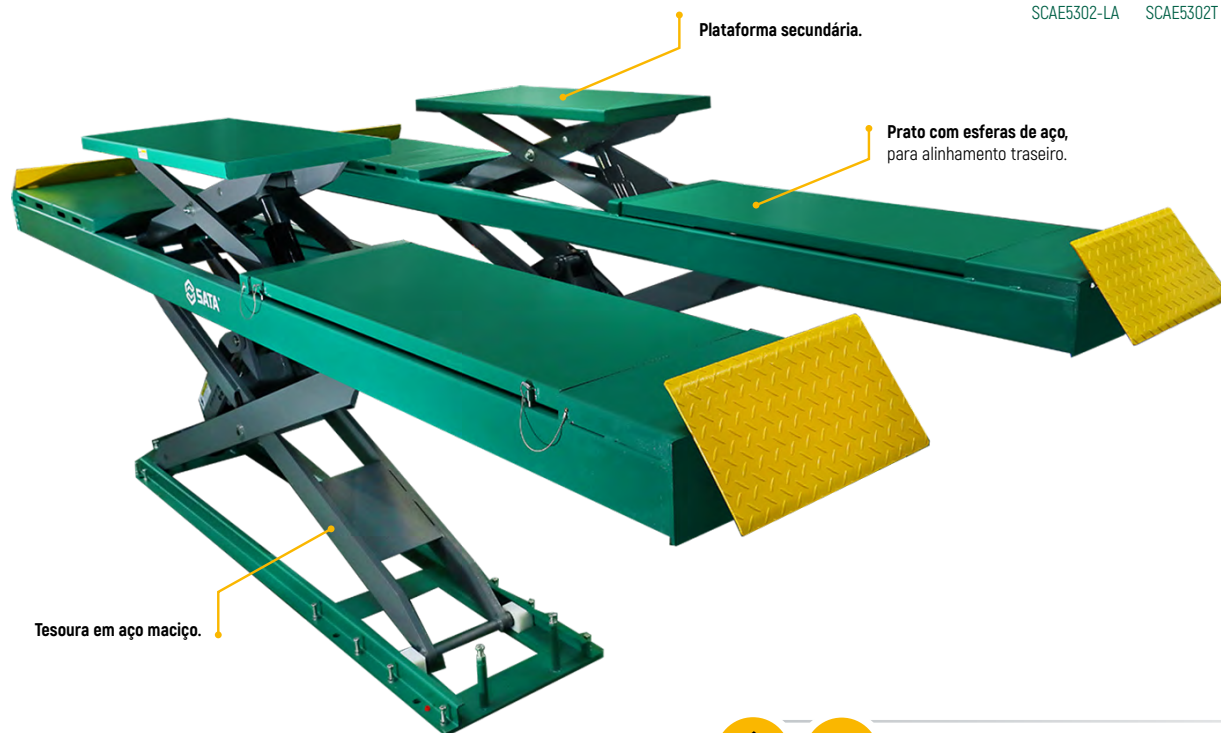
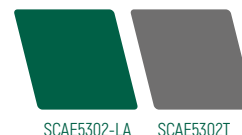
\*exceto itens de desgaste.

# Rampa De Alinhamento Pantográfica 4T

com elevador secundário

**Segurança é nossa prioridade.**

Disponível nas cores:



Tesoura em aço maciço.

Plataforma secundária.

Prato com esferas de aço, para alinhamento traseiro.



Segurança e produtividade.



Plataforma secundária com altura máxima de 435mm.



Sistema de trava de segurança mecânica com 3 dentes.



Sistema de Controle das plataformas desenvolvido pela SATA® com capacidade para mais de 10.000 ciclos de operação.

- Plataforma com 4,5 metros de comprimento
- Capacidade de carga de 4 toneladas
- Estrutura reforçada com 150mm x 50mm de espessura.

## Parâmetros Técnicos

Capacidade de elevação	4 Toneladas
Altura mínima da plataforma	34 cm
Altura de elevação da unidade principal	185 cm
Altura de elevação da plataforma auxiliar	43,5 cm
Comprimento da plataforma	4,5 m
Largura da plataforma	57 cm
Largura externa da plataforma	62,5 cm
Dados do motor	Em alumínio, 3 kW
Tensão Nominal	220 V, 60 Hz I Monofásico
Tipo de Instalação	Embutido ao piso
Garantia da máquina	12 meses*

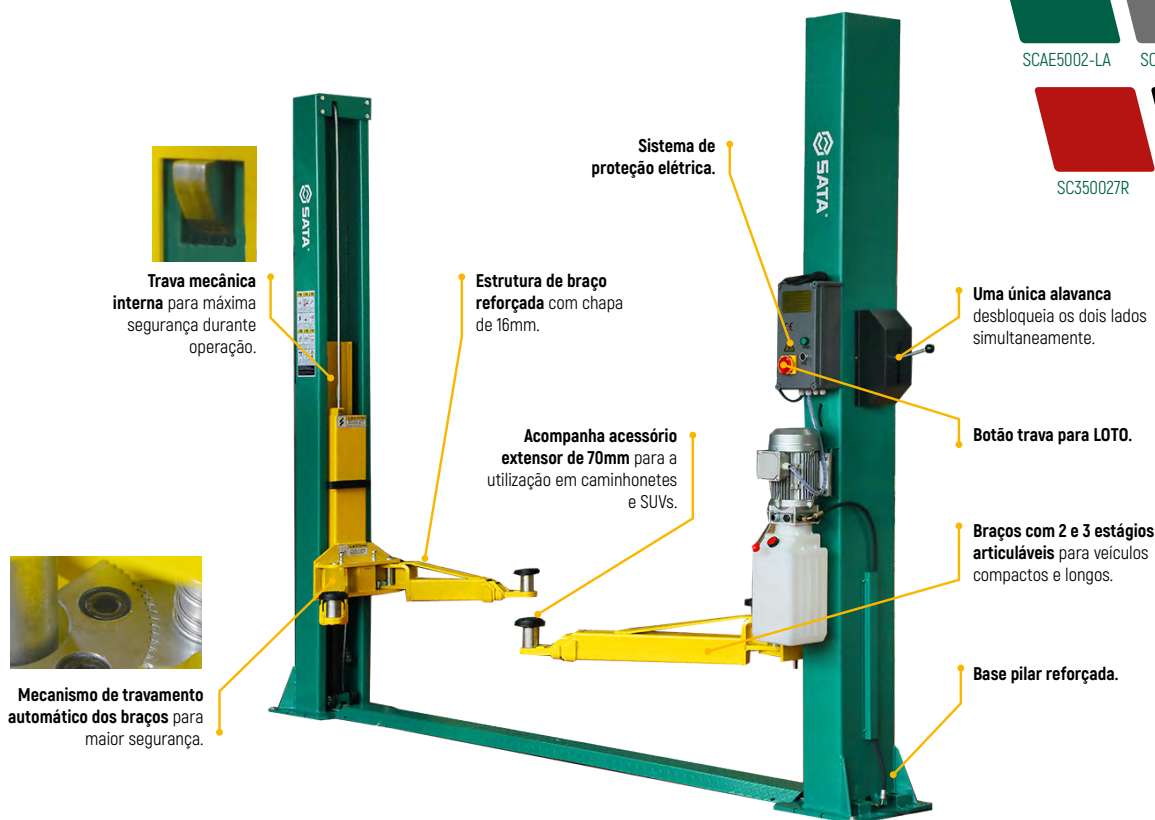
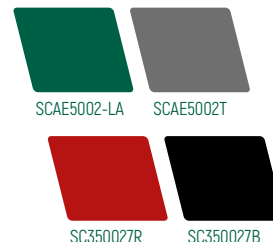
\*exceto itens de desgaste.

# Elevador Hidráulico

2 colunas | 4 Toneladas

## Elevando sua segurança.

Disponível nas cores:



**Trava mecânica interna** para máxima segurança durante operação.

**Estrutura de braço reforçada** com chapa de 16mm.

**Acompanha acessório extensor de 70mm** para a utilização em caminhonetes e SUVs.

**Sistema de proteção elétrica.**

**Uma única alavanca** desbloqueia os dois lados simultaneamente.

**Botão trava para LOTO.**

**Braços com 2 e 3 estágios articuláveis** para veículos compactos e longos.

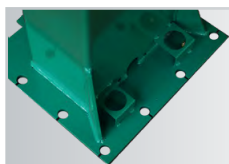
**Base pilar reforçada.**



**Mecanismo de travamento automático dos braços** para maior segurança.



Segurança e produtividade.



Base das colunas mais larga, com 8 parabolts, garantindo maior segurança e estabilidade.

### Parâmetros Técnicos

Capacidade de elevação	4 toneladas
Método de desbloqueio	Manual "Single Hand"
Número de parafusos de fixação	8 em cada coluna
Altura mínima de elevação	9,5 cm
Altura máxima de elevação	1,93 m
Altura do elevador	2,82 m
Largura	3,43 m
Tipo de braço de suporte	Dois e três estágios
Ângulo de rotação do braço de suporte	>90°
Vão Livre entre Colunas	2,86 m
Tensão nominal	220 V, 60 Hz   Monofásico
Motor	2,2 kW
Tipo de Instalação	Sobre o piso
Garantia da máquina	12 meses*

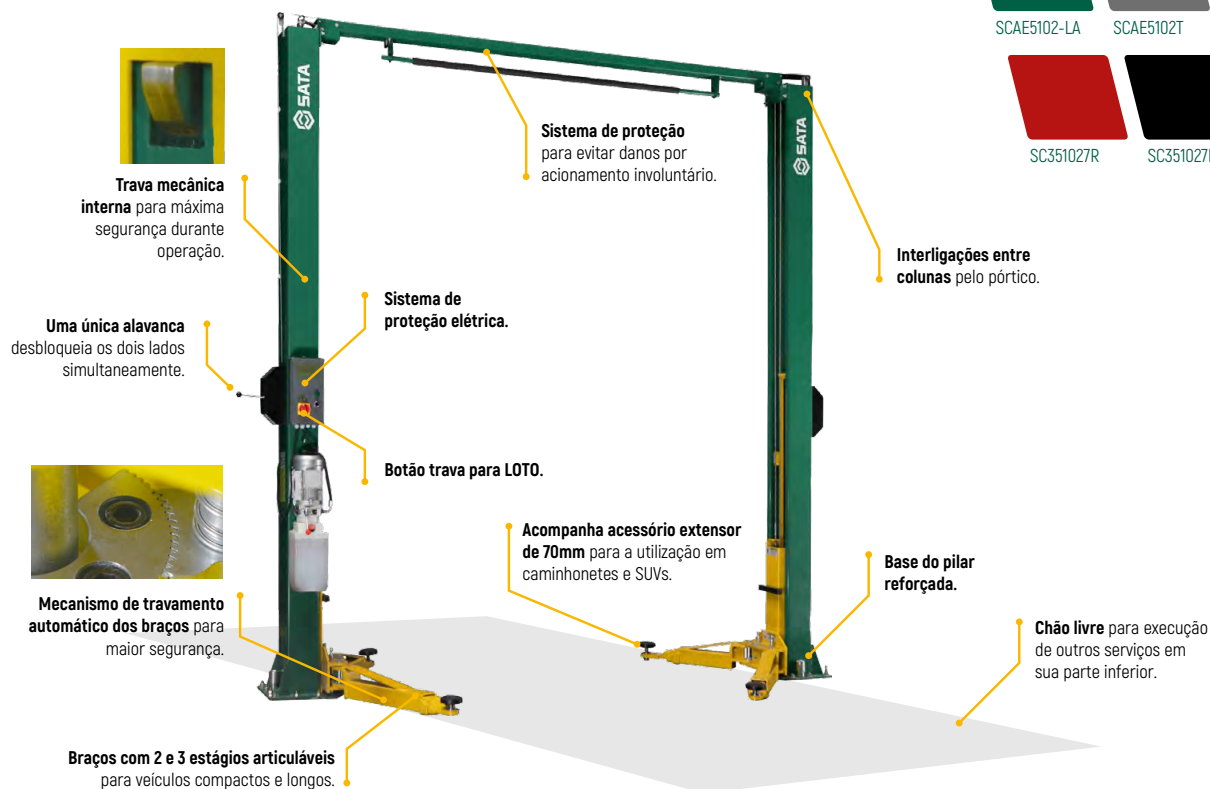
- Trava mecânica com liberação manual.
- Mecanismo com travamento automático.
- Estrutura de braço reforçada com chapa de 16mm.
- Materiais de alta qualidade.

\*exceto itens de desgaste.

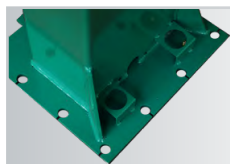
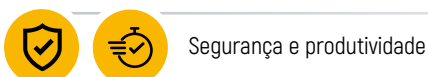
# Elevador Hidráulico

2 colunas | Pórtico | 4 Toneladas

## Elevando sua segurança.



Disponível nas cores:



Base das colunas mais larga, com 8 parabolts, garantindo maior segurança e estabilidade.

- Trava mecânica com liberação manual.
- Mecanismo com travamento automático para mais segurança.
- Estrutura de braço reforçada com chapa de 16mm.
- Materiais de alta qualidade.

### Parâmetros Técnicos

Capacidade de elevação	4 toneladas
Método de desbloqueio	Manual Single Hand
Altura mínima de elevação	9,5 cm
Altura máxima de elevação	1,95 m
Altura do elevador	3,90 m
Largura	3,58 m
Tipo de braço de suporte	Dois e três estágios
Ângulo de rotação do braço de suporte	>90°
Vão Livre entre Colunas	3,00 m
Tensão nominal	220 V, 60 Hz I Monofásico
Motor	2,2 kW
Tipo de Instalação	Sobre o piso
Garantia da máquina	12 meses*

\*exceto itens de desgaste.

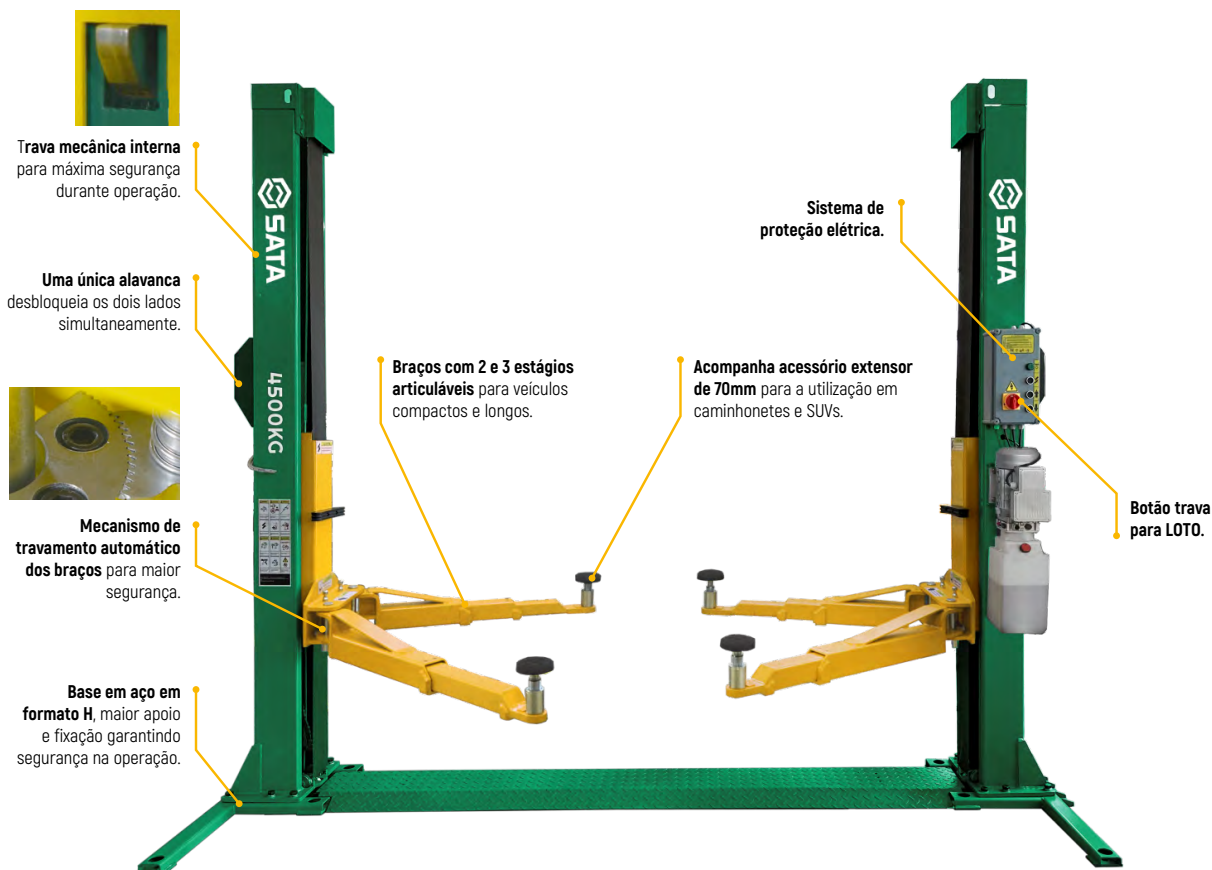
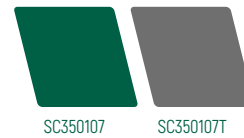
# Elevador Hidráulico

2 colunas | Base H | 4,5 Toneladas



## Elevando sua segurança.

Disponível nas cores:



Segurança e produtividade

- Trava mecânica com liberação manual.
- Mecanismo com travamento automático para mais segurança.
- Estrutura de braço reforçada com chapa de 16mm.
- Materiais de alta qualidade.

### Parâmetros Técnicos

Capacidade	4,5 Ton
Vão livre entre colunas	2,86 m
Largura total	3,34 m
Altura mínima	13 cm
Altura total	2,87 m
Altura máxima de elevação	1,97 m
Tipo de braço de suporte	Dois e três estágios
Ângulo de rotação do braço de suporte	>90°
Tensão nominal	220V, 60Hz   Monofásico
Adaptador para SUVs	Incluído
Sapata U para SUV	Incluído

# Elevador Hidráulico Pantográfico De Embutir

Tesoura | 3.5 Toneladas

Sua segurança é nossa prioridade.



Segurança e produtividade



Extensores nas extremidades para veículos com entre eixo maiores.



Sistema de trava de segurança mecânica com 3 dentes.



Sistema de Controle das plataformas desenvolvido pela SATA® com capacidade para mais de 10.000 ciclos de operação .

- Altura máxima de elevação em relação ao piso de 2,00 metros.

## Parâmetros Técnicos

Capacidade de carga	3,5 Ton
Altura mínima	33 cm
Altura máxima de elevação	2,00 m
Comprimento plataforma	1,66 - 2,08 m
Tempo médio de subida	60s
Tempo médio de descida	50s
Potencia motor	3kW
Carcaça do motor	Alumínio
Trava de segurança	3 dentes
Deteção trava de segurança	Sim
Placa de controle	Patenteada pela SATA®
Tensão	220V 60Hz
Tipo de Instalação	Embutido ao piso
Garantia da máquina	12 meses*

\*exceto itens de desgaste.

# Elevador De Baterias Para Carros Elétricos 1T

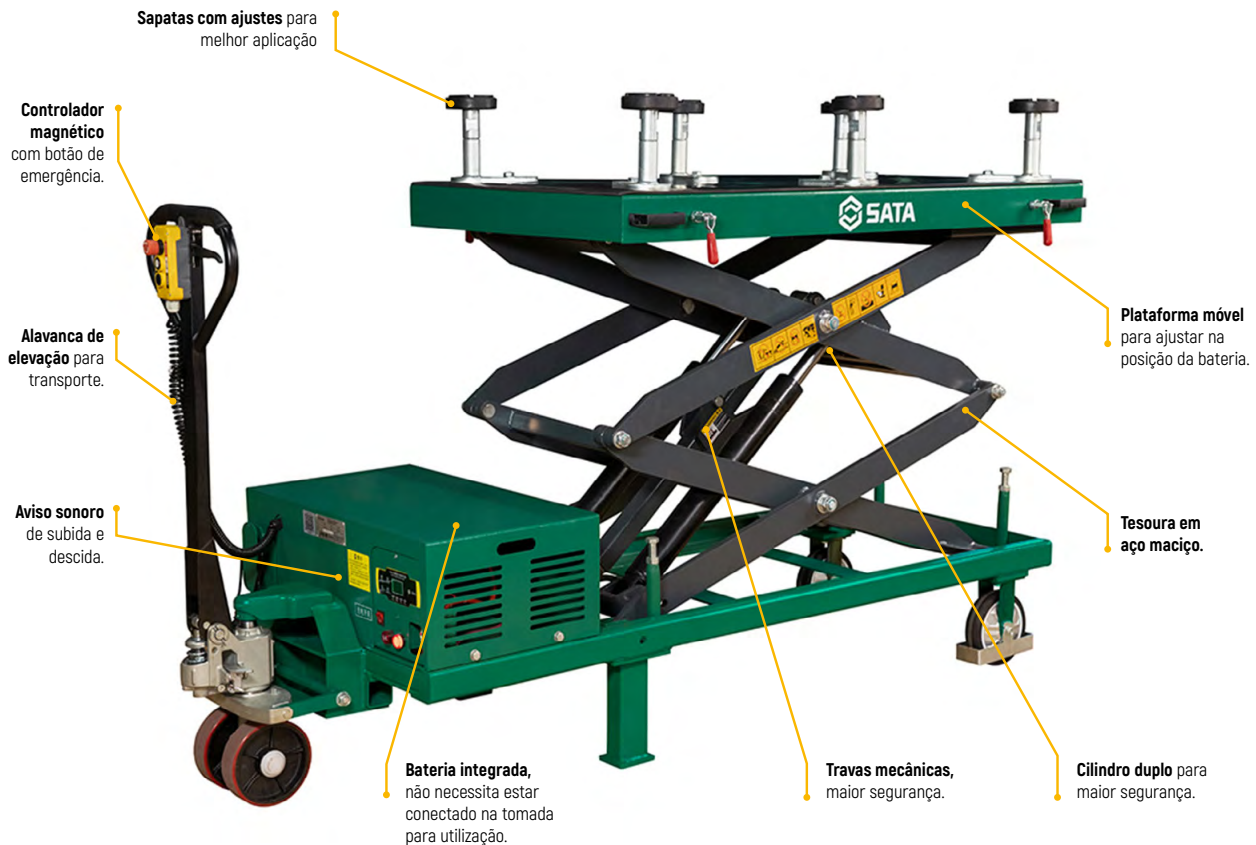
## Elevando sua segurança.

Disponível nas cores:



SC358287

SC358287T



Segurança e produtividade

### Parâmetros Técnicos

<b>Tensão</b>	220V, 60Hz   Monofásico	<b>Comprimento total</b>	2,25 m
<b>Carga nominal</b>	1 Tonelada	<b>Tempo nominal de subida da carga</b>	55 segundos
<b>Altura mínima</b>	570 mm	<b>Tempo nominal de descida de carga</b>	40 segundos
<b>Altura máxima</b>	1,93 m	<b>Potência do motor</b>	1,6 kW
<b>Comprimento da plataforma</b>	1,5 m	<b>Travas</b>	Hidráulica e mecânica
<b>Largura da plataforma</b>	80 cm	<b>Peso</b>	548 kg
<b>Altura acima do solo</b>	25 cm	<b>Garantia da máquina</b>	12 meses*
<b>Largura total</b>	95 cm		

\*exceto itens de desgaste.

# Scanner Automotivo

## Tecnologia de diagnóstico de alto desempenho.

**Transparência**  
Visualize e imprima os diagnósticos salvos com rapidez e clareza.

**Escaneamento automático**  
Identificação automática do veículo através do número do chassis.

**Atualizações gratuitas por 3 anos.**  
Download automático das atualizações.

**Fácil de usar e intuitivo.**  
Mapeamento em topologia para melhor visualização.

**Autonomia total.**  
38 funções de reset para uma manutenção completa e profissional.

**Firmeza e praticidade.**  
Suporte integrado e dobrável, oferecendo mais estabilidade e conforto no uso.



### Parâmetros Técnicos

<b>Compatibilidade de Protocolo</b>	CANFD, DOIP
<b>Sistema Operacional</b>	Android 10.0
<b>Processador</b>	Processador quad-core 1.5GHz
<b>Memória</b>	2GB de RAM e 64GB de Memória interna
<b>Tela</b>	Tela TFT de 7" - LCD C/ Resolução de 1024 x 600
<b>Câmera</b>	8,0MP com autofoco e flash
<b>Bateria</b>	2500mAh / 7,3V
<b>Tensão de Entrada</b>	5V / 3A
<b>Temperatura de Operação</b>	0°C a 50°C (32°F a 122°F)
<b>Temperatura de Armazenamento</b>	-10°C a 60°C (14°F a 140°F)
<b>Conexão</b>	Tipo C, USB 3.0
<b>Dimensões (L x A x P)</b>	218mm x 150mm x 29mm
<b>Garantia</b>	2 anos (exceto itens de desgaste)



+ 180 Marcas de veículos



Alertas sonoros



Câmera traseira



Conectividade Wi-Fi

Equipamento com homologação Anatel.

# Coletor De Óleo A Vácuo 70L

com recipiente de inspeção

**Limpeza, segurança e produtividade.**



Sistema de pressurização rápida. Apenas 4 minutos com 8-10bar.



Produtividade - Velocidade máxima de coleta de 31 / min.



Não é necessário aguardar o resfriamento do motor e não há risco para o operador.

### Parâmetros Técnicos

Capacidade	70L
Pressão Máxima	>0,8bar
Recipiente de Inspeção	10L
Raio de Drenagem	29,4 cm
Fonte de ar	8-10bar
Altura total	172,1 cm
Velocidade máxima de extração	3L/min
Garantia da máquina	12 meses*

\*exceto itens de desgaste.

# Gerador de Fumaça Para Detectar Vazamentos

## Desempenho e produtividade.



Ventilação interna aumenta a vida útil e melhora o desempenho.

Parâmetros Técnicos	
Alimentação	12V   6A
Vazão	8 Litros/minuto
Fluxo	Sim
Pressão de saída	1 a 1,2 bar
Cabo de alimentação	2,5 m
Mangueira	2,5 m
Ciclo de trabalho	5 minutos auto parada
Peso	4 kg

# Balancadora De Rodas Para Veículos Pesados E Leves

Robustez, segurança e praticidade.



Acompanha Alicates para Balanceamento SATA®.



Segurança e produtividade

- Estrutura com base mais larga, maior precisão e robustez.
- 11 modos de balanceamento.
- Sistema sem motor, acionamento eletrônico, maior precisão e menor ruído.

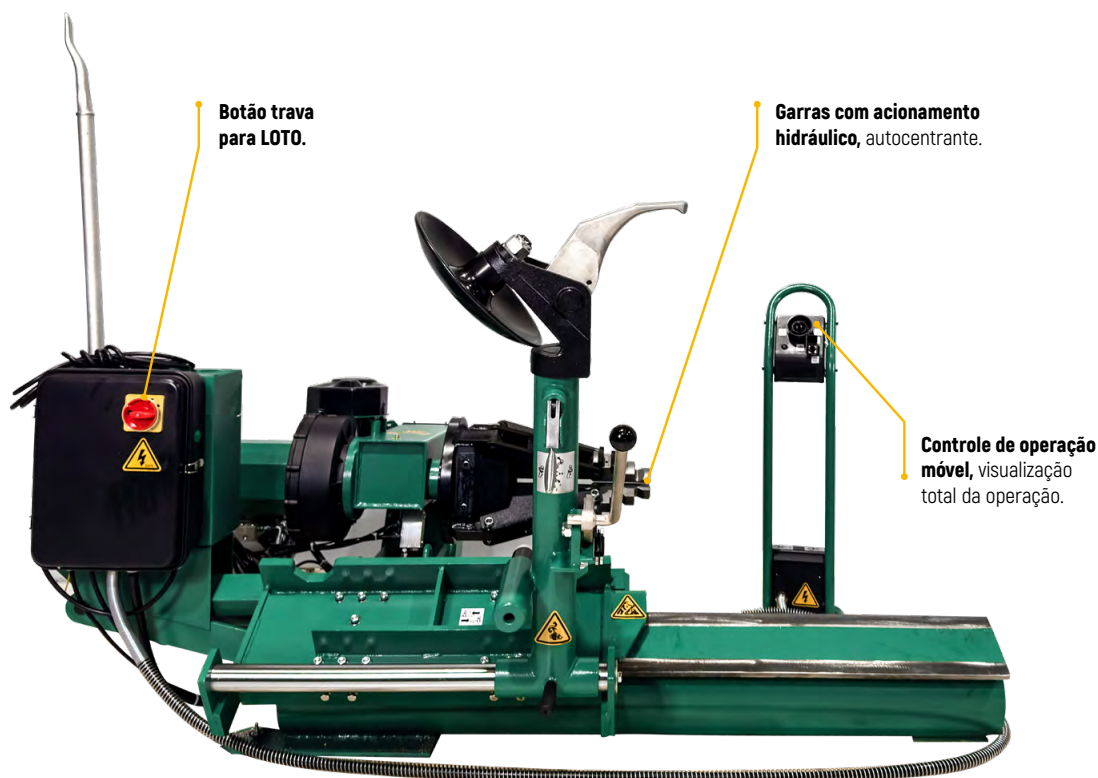
## Parâmetros Técnicos

Tensão nominal	220V, 60Hz   Monofásico
Diâmetro do aro	10" - 39"
Largura máxima do pneu	20"
Diâmetro máximo do pneu	47"
Peso máximo roda+pneu	150 kg
Precisão de balanceamento	±1 g
Velocidade de rotação	90-120 rpm
Ângulos de posição	512 dentes
Quantidade de cones	4
Sistema	Magnético
Garantia da máquina	12 meses*

\*exceto itens de desgaste.

# Desmontadora De Pneus Para Veículos Pesados

**Robustez, segurança e praticidade.**



Cilindro do braço de elevação, de qualidade superior, equipado com dispositivo de proteção, aumentando a segurança na operação.



Painel elétrico com sistema de segurança interno para proteger todo o sistema. Chave geral com função LOTO.



A caixa de engrenagens feita de liga de alumínio fundido, com peso leve. Bela aparência, alta intensidade e bom desempenho de vedação.



Segurança e produtividade

## Parâmetros Técnicos

Tensão nominal	220V ou 380V   Trifásico
Diâmetro do aro	14" - 26"
Largura máx. do aro	40" (1000 mm)
Diâmetro máxima do pneu	63" (1600 mm)
Peso máximo roda+pneu	1000 kg
Pressão de trabalho	130-150 bar
Ruído de trabalho	< 75 dB
Peso (líquido/bruto)	561 Kg / 739 Kg
Garantia da máquina	12 meses*

- O braço de elevação e a base são fabricados em aço reforçado, garantindo robustez e confiabilidade na operação.
- Sistema de controle hidráulico com fixação confiável do aro, alta estabilidade no movimento.
- Estação de bomba hidráulica de qualidade superior.

\*exceto itens de desgaste.

# Desmontadora De Pneus Para Motocicletas

**Robustez, segurança e praticidade.**



Garras adicionais para a montagem e desmontagem de pneus de motocicletas tipo scooter.



Novo design dos pedais facilitando a operação.



Destalonador reforçado aumentando a durabilidade.



Prato giratório de alta durabilidade com rotação nos dois sentidos.



Acompanha filtro lubrificador.



Inflador analógico.



Segurança e produtividade

## Parâmetros Técnicos

Diâmetro do aro	6"-24"
Largura do aro	3"-12"
Diâmetro máximo de roda	38" (960 mm)
Pressão de trabalho	8-10 bar
Força de tração do prato	2500 kg
Alimentação	220V, 60Hz   Monofásico
Potência do motor	0.9 W
Rotação	6.5 rpm
Ruído	< 70dB
Peso Líquido/Bruto	179 / 212 kg
Garantia	12 meses*

\*exceto itens de desgaste.

# Balancadora De Rodas Para Motocicletas

**Robustez, segurança e praticidade.**



Display em LED que permite uma rápida visualização e interpretação dos dados.



Bandeja para acomodação de pesos e cones para suportar o balanceamento.



Capa de proteção.



Segurança e produtividade

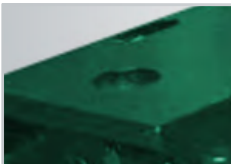
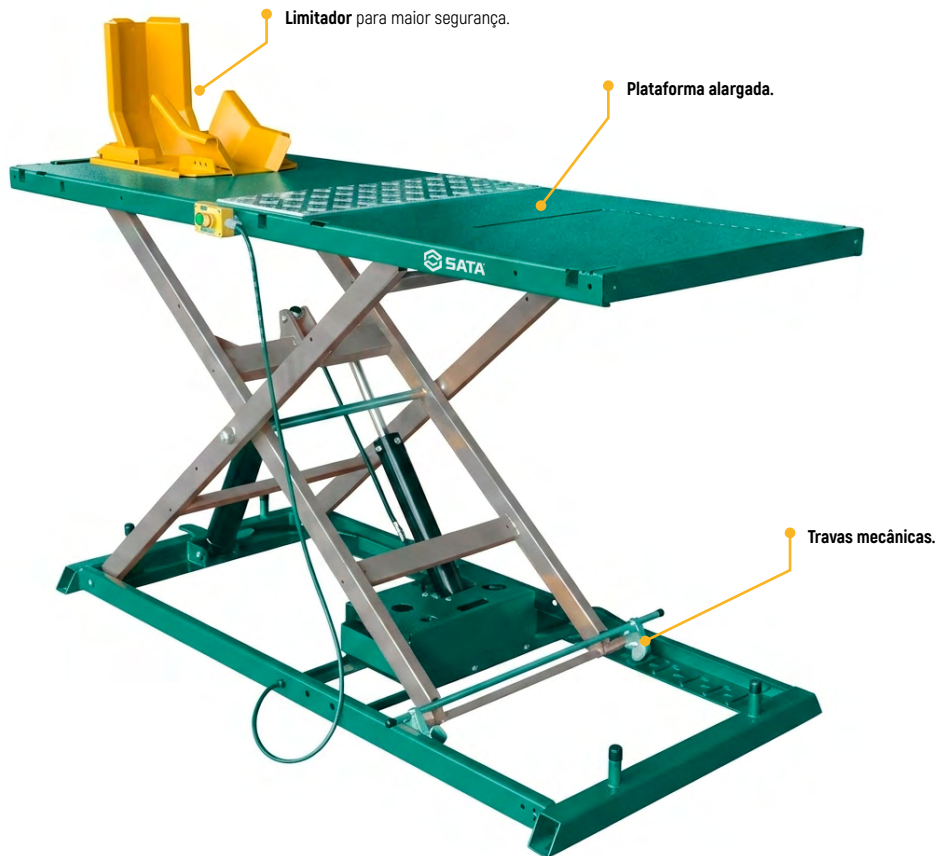
## Parâmetros Técnicos

<b>Diâmetro do aro</b>	10"-24"
<b>Largura do aro</b>	1,5"-20"
<b>Diâmetro do eixo</b>	14 mm (consultar aplicação)
<b>Precisão</b>	±1 g
<b>Tempo de balanceamento</b>	7s (roda 20 kg)
<b>Peso máx. De roda</b>	65 kg / 140 lbs
<b>Peso Líquido/Bruto</b>	121 / 144 kg
<b>Ruído</b>	< 70dB
<b>Alimentação</b>	220V   60Hz
<b>Potência do motor</b>	250 W
<b>Garantia</b>	12 meses*

\*exceto itens de desgaste.

# Rampa Pantógrfica Eletro-Hidráulica Para Motocicletas

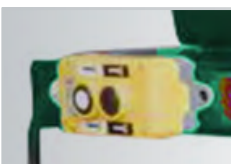
**Elevando sua segurança.**



Sistema hidráulico com interruptor integrado ao equipamento.



Sistema de travas mecânicas para maior segurança



Controle remoto portátil para acionamento dos comandos.



Segurança e produtividade.

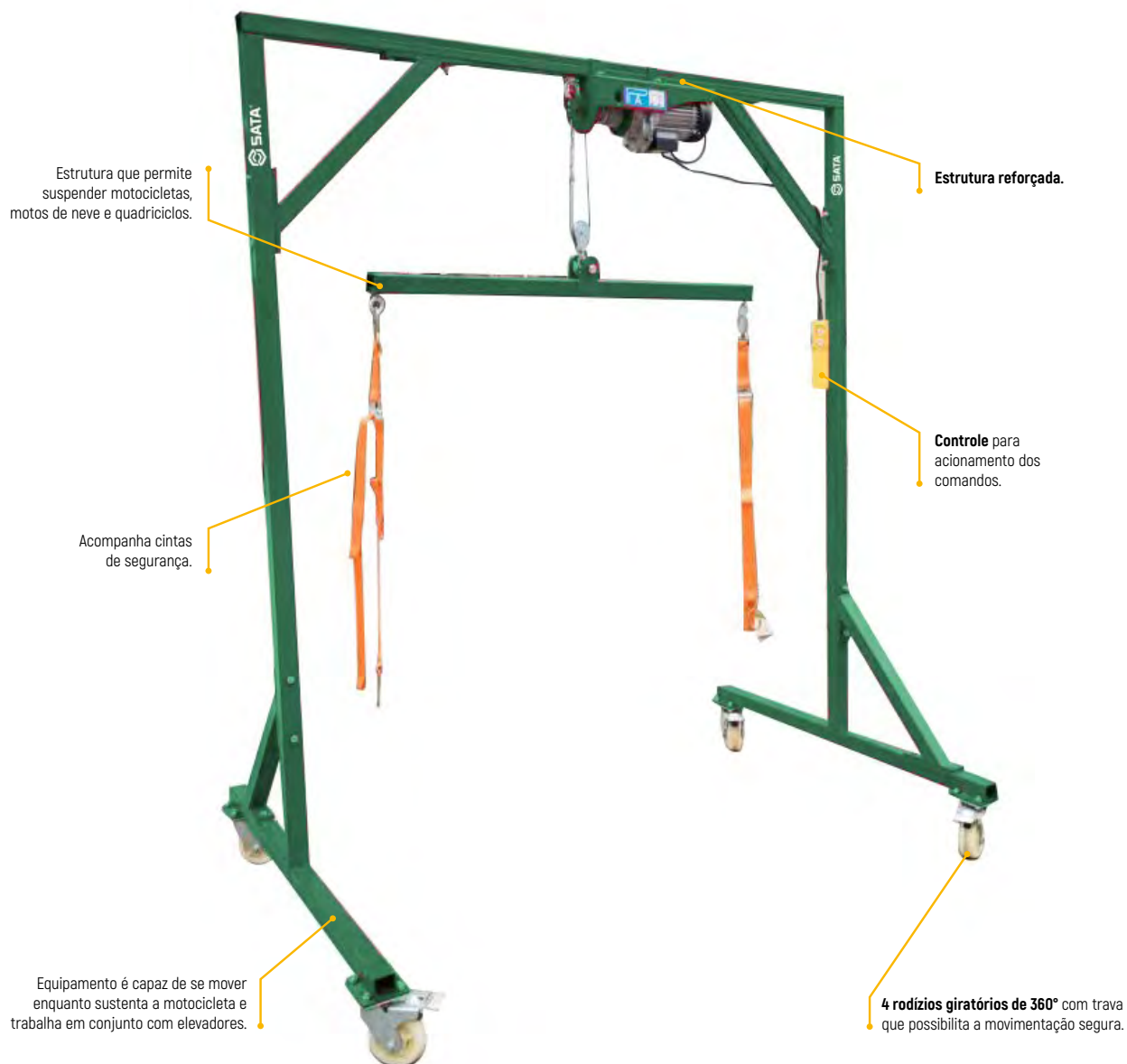
## Parâmetros Técnicos

Capacidade	500 kg
Largura	72,3 cm
Largura com Painéis Laterais	1,2 m
Comprimento	1,95 m
Altura máxima	1,22 m
Altura mínima	18 cm
Peso	181 kg
Garantia	12 meses*

\*exceto itens de desgaste.

# Talha Móvel Para Motocicletas

Sua segurança é nossa prioridade.



### Parâmetros Técnicos

Tensão nominal	220V, 60Hz   Monofásico
Capacidade	500 kg
Peso Líquido/Bruto	130 / 147 kg
Garantia	12 meses



Segurança e produtividade.

# Macaco Hidráulico Para Motocicletas

**Elevando sua segurança.**



**Base com acabamento em borracha** que possibilita melhor aderência e proteção à pintura da motocicleta.

**Alavanca estendida** para diminuir o esforço do usuário.

**Extensores de 56 mm** que aumentam altura de elevação.

**Sistema de trava mecânica** para maior segurança durante a utilização.

**4 rodízios em aço**, 2 fixos e 2 giratórios de 360° resistentes aos trabalhos.

Imagem meramente ilustrativa.



Segurança e produtividade.



Sistema de trava mecânica de segurança.

## Parâmetros Técnicos

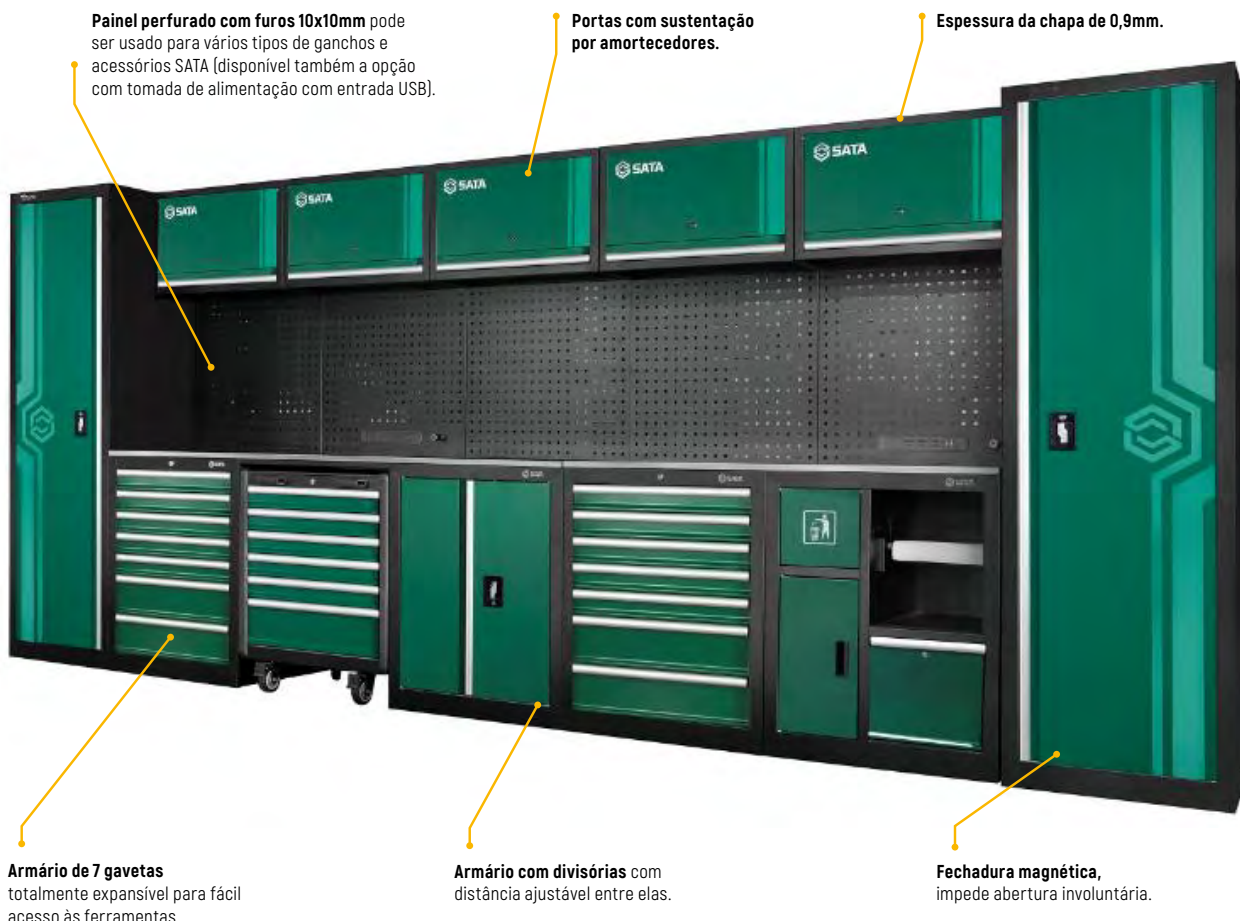
<b>Capacidade</b>	680 kg
<b>Altura máxima</b>	43,2 cm
<b>Altura mínima</b>	9,2 cm
<b>Peso Líquido/Bruto</b>	23 / 25,5 kg
<b>Garantia</b>	6 meses

• Estrutura robusta.

# Estação De Trabalho Modular

Customizável, monte conforme sua necessidade.

**Organização inteligente, segurança e versatilidade.**



Painel perfurado com furos 10x10mm pode ser usado para vários tipos de ganchos e acessórios SATA (disponível também a opção com tomada de alimentação com entrada USB).

Portas com sustentação por amortecedores.

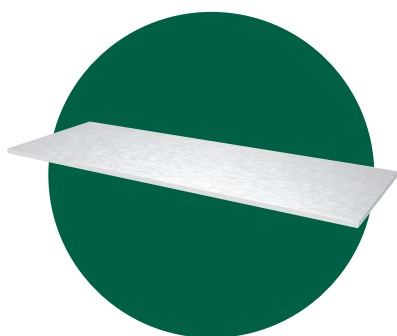
Espessura da chapa de 0,9mm.

Armário de 7 gavetas totalmente expansível para fácil acesso às ferramentas.

Armário com divisórias com distância ajustável entre elas.

Fechadura magnética, impede abertura involuntária.

Bancada em madeira revestida com aço inox para 1, 2 ou 3 módulos.



Código	Descrição	C (cm)	L (cm)	A (cm)
SC95150	ARMÁRIO ALTO DE 1 PORTA	60	50	200
SC95151	ARMÁRIO ALTO DE 2 PORTAS	60	50	200
SC95152	ARMÁRIO COMBINADO 2 PORTAS	70,2	50	200
SC95153	CARRO DE FERRAMENTAS DE 6 GAVETAS	69,4	48,3	200
SC95154	ARMÁRIO COMBINADO DE 7 GAVETAS	70,2	50	200
SC95155	ARMÁRIO COMBINADO COM LIXEIRA	70,2	50	200
SC95156	ARMÁRIO COMBINADO PARA: AR, ÁGUA E ELETRICIDADE	70,2	50	200
SC95158	BANCADA PARA 1 ARMÁRIO	70,2	50	2,1
SC95158-2	BANCADA PARA 2 ARMÁRIOS	104,2	50	2,1
SC95158-3	BANCADA PARA 3 ARMÁRIOS	210	50	2,1

# Estação De Trabalho Modular

Customizável, monte conforme sua necessidade.



**Organização inteligente, segurança e versatilidade.**



Armário alto.



Armário alto com 2 portas.



Armário de 2 portas.



Carro de ferramentas com 6 gavetas.



Armário com 7 gavetas.



Armário para descarte.



Armário combinado para ar, eletricidade e água.

Código	Descrição	Cor	C (cm)	L (cm)	A (cm)
SC95150	ARMÁRIO ALTO UMA PORTA VERDE	VERDE	60	50	200
SC905148	ARMÁRIO ALTO UMA PORTA CINZA	CINZA	60	50	200
SC905209	ARMÁRIO ALTO UMA PORTA PRETO	PRETO	60	50	200
SC905228	ARMÁRIO ALTO UMA PORTA VERMELHO	VERMELHO	60	50	200
SC95151	ARMÁRIO ALTO DUAS PORTAS VERDE	VERDE	60	50	200
SC905149	ARMÁRIO ALTO DUAS PORTAS CINZA	CINZA	60	50	200
SC905219	ARMÁRIO ALTO DUAS PORTAS PRETO	PRETO	60	50	200
SC905229	ARMÁRIO ALTO DUAS PORTAS VERMELHO	VERMELHO	60	50	200
SC95152	ARMÁRIO COMBINADO DUAS PORTAS VERDE	VERDE	70,2	50	200
SC905150	ARMÁRIO COMBINADO DUAS PORTAS CINZA	CINZA	70,2	50	200
SC905222	ARMÁRIO COMBINADO DUAS PORTAS PRETO	PRETO	70,2	50	200
SC905230	ARMÁRIO COMBINADO DUAS PORTAS VERMELHO	VERMELHO	70,2	50	200
SC95153	ARMÁRIO COMBINADO CARRINHO 6 GAVETAS VERDE	VERDE	69,4	48,3	200
SC905159	ARMÁRIO COMBINADO CARRINHO 6 GAVETAS CINZA	CINZA	69,4	48,3	200
SC905223	ARMÁRIO COMBINADO CARRINHO 6 GAVETAS PRETO	PRETO	69,4	48,3	200
SC905231	ARMÁRIO COMBINADO CARRINHO 6 GAVETAS VERMELHO	VERMELHO	69,4	48,3	200
SC95154	ARMÁRIO COMBINADO CARRINHO 7 GAVETAS VERDE	VERDE	70,2	50	200
SC905193	ARMÁRIO COMBINADO CARRINHO 7 GAVETAS CINZA	CINZA	70,2	50	200
SC905224	ARMÁRIO COMBINADO CARRINHO 7 GAVETAS PRETO	PRETO	70,2	50	200
SC905232	ARMÁRIO COMBINADO CARRINHO 7 GAVETAS VERMELHO	VERMELHO	70,2	50	200
SC95155	ARMÁRIO COMBINADO LIXEIRA E ROLO VERDE	VERDE	70,2	50	200
SC905196	ARMÁRIO COMBINADO LIXEIRA E ROLO CINZA	CINZA	70,2	50	200
SC905226	ARMÁRIO COMBINADO LIXEIRA E ROLO PRETO	PRETO	70,2	50	200
SC905233	ARMÁRIO COMBINADO LIXEIRA E ROLO VERMELHO	VERMELHO	70,2	50	200
SC95156	ARMÁRIO COMBINADO MANGUEIRAS VERDE	VERDE	70,2	50	200
SC905199	ARMÁRIO COMBINADO MANGUEIRAS CINZA	CINZA	70,2	50	200
SC905227	ARMÁRIO COMBINADO MANGUEIRAS PRETO	PRETO	70,2	50	200
SC905239	ARMÁRIO COMBINADO MANGUEIRAS VERMELHO	VERMELHO	70,2	50	200

Disponível nas cores:





# IMPERIAL É O DISTRIBUIDOR OFICIAL DE EQUIPAMENTOS SATA.



**SATA® é a marca de equipamentos automotivos e ferramentas profissionais que mais cresce em presença e preferência dos profissionais mecânicos ao redor do mundo, internacionalmente reconhecida por seu portfólio completo e diferenciado feito para atender os mais exigentes profissionais.**

**Escolher SATA® é escolher produtos de alta qualidade e segurança feitos para você.**

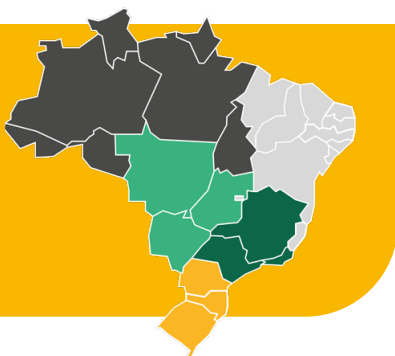
**ATENDEMOS EM TODO TERRITÓRIO NACIONAL**

**Cotações, Assistência Técnica e Consultoria:**

**Tel:** (62) 3269-1155

**E-mail:** [automotivo@imperialferramentas.com.br](mailto:automotivo@imperialferramentas.com.br)

Escaneie para saber mais:

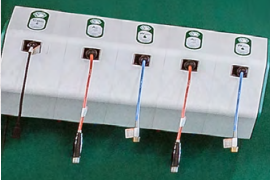


AS MELHORES FERRAMENTAS PARA  
A MANUTENÇÃO DO SEU CARRO.  
QUEM QUER QUALIDADE,  
VEM NA SATA.



SATA

SATA





# NÓS SOMOS SATA®

SATA® é a marca de equipamentos automotivos e ferramentas profissionais que mais cresce em presença e preferência dos profissionais mecânicos ao redor do mundo, internacionalmente reconhecida por seu portfólio completo e diferenciado feito para atender os mais exigentes profissionais.

**Escolher SATA® é escolher produtos de alta qualidade e segurança feitos para você.**



Acesse o site  
da SATA®

    @satatoolsbrasil  
 @satatoolsbr  
 [sataferramentas.com.br](http://sataferramentas.com.br)



**FEITA COM  
CONFIANÇA,  
FEITA PARA  
DESAFIAR.**