



# SATA®



## CATÁLOGO DE EQUIPAMENTOS AUTOMOTIVOS

2021/2022



SATA®

**SATA®** A MARCA MAIS  
INOVADORA DO  
MERCADO SE UNE À  
GRANDES MARCAS.

Parcerias que  
conectam tradição  
com a inovação de  
nossas soluções.



FEITA COM  
CONFIANÇA,  
FEITA PARA  
DESAFIAR.



PNEUS DE  
TECNOLOGIA  
ALEMÁ



**BOSCH**



## ÍNDICE | EQUIPAMENTOS AUTOMOTIVOS

### ALINHADOR DE DIREÇÃO

Alinhador de Direção 3D com carrinho de 4 gavetas e 36 ferramentas.....	04
---	----

### BALANCEADORAS

Balanceadora.....	06
Balanceadora Semiautomática X Precision .....	07
Balanceadora Automática.....	08

### DESMONTADORAS

Desmontadora de Pneus Semiautomática .....	09
Desmontadora de Pneus Semiautomática com braço auxiliar .....	10
Desmontadora de Pneus Automática com coluna reclinável .....	11

### RAMPA PARA ALINHAMENTO

Rampa de Alinhamento Pantográfica 4T com elevador secundário .....	12
--	----

### ELEVADORES AUTOMOTIVOS

Elevador Hidráulico 2 colunas   4 Toneladas .....	13
Elevador Hidráulico 2 colunas   Pórtico   4 Toneladas .....	14
Elevador Hidráulico pantográfico de embutir   Tesoura   3.5 Toneladas.....	15

### COLETOR DE ÓLEO

Coletor de Óleo a Vácuo 70L com recipiente de inspeção .....	16
--	----



# Alinhador De Direção 3D

com carrinho de 4 gavetas e 36 ferramentas

**Faz tudo por você em até 2min.**



Tecnologia e software SATA®: produção e desenvolvimento próprio!



Software intuitivo e rápido! Meça a geometria total do veículo em menos de 2 minutos.



Acompanha carrinho com 36 ferramentas.

- Exibição em cores para facilitar leitura.
- Câmera de alta definição que garante a precisão de trabalho.
- Impressão dos relatórios com os resultados finais.
- Função especial para medição de desalinhamento do chassi.

## Parâmetros Técnicos

<b>Unidades de convergência</b>	Milímetros, Graus e Minutos, Graus Decimais
<b>Unidades de ângulo</b>	Graus e Minutos, Graus Decimais
<b>Gabinete</b>	Dimensões: 64 cm (L) x 51 cm (P) x 106 cm (A) 4 gavetas com 36 ferramentas inclusas
<b>Tensão nominal</b>	220 VCA-240 VCA, 10 A, 60 Hz   Monofásico
<b>Distância das placas-alvo dianteiras até a câmera</b>	180 cm - 240 cm
<b>Distância entre eixos</b>	300 cm - 360 cm
<b>Distância entre rodas</b>	120 cm - 230 cm
<b>Dimensão da roda</b>	10" - 22"
<b>Limite de variação ajustável da altura da barra superior</b>	182 cm - 218 cm
<b>Peso bruto (kg)</b>	360
<b>Garantia da máquina</b>	1 ano*

\* exceto itens de desgaste.



Acompanha carrinho de Ferramentas SATA® com as ferramentas mais utilizadas:



### Gaveta 1

ST40207SC	CHAVE COMBINADA (ESPELHADA) SATA 12 MM
ST40208SC	CHAVE COMBINADA (ESPELHADA) SATA 13 MM
ST40209SC	CHAVE COMBINADA (ESPELHADA) SATA 14 MM
ST40210SC	CHAVE COMBINADA (ESPELHADA) SATA 15 MM
ST40212SC	CHAVE COMBINADA (ESPELHADA) SATA 17 MM
ST40214SC	CHAVE COMBINADA (ESPELHADA) SATA 19 MM
ST40216SC	CHAVE COMBINADA (ESPELHADA) SATA 21 MM
ST40217SC	CHAVE COMBINADA (ESPELHADA) SATA 22 MM
ST40219SC	CHAVE COMBINADA (ESPELHADA) SATA 24 MM
ST40221SC	CHAVE COMBINADA (ESPELHADA) SATA 27 MM
ST41214SC	CHAVE FIXA (ESPELHADA) SATA 16X18 MM

### Gaveta 2

ST13405SC	SOQ SEXTAVADO LONGO 1/2" SATA 14 MM
ST13406SC	SOQ SEXTAVADO LONGO 1/2" SATA 15 MM
ST13407SC	SOQ SEXTAVADO LONGO 1/2" SATA 16 MM
ST13408SC	SOQ SEXTAVADO LONGO 1/2" SATA 17 MM
ST13409SC	SOQ SEXTAVADO LONGO 1/2" SATA 18 MM
ST91314ASC	TRENA 5Mx19MM
ST70812SC	CHAVE DE TUBO 8"
ST13310SC	SOQUETE SEXTAVADO 1/2" SATA 19MM
ST13312SC	SOQUETE SEXTAVADO 1/2" SATA 21MM
ST13313SC	SOQUETE SEXTAVADO 1/2" SATA 22MM
ST13315SC	SOQUETE SEXTAVADO 1/2" SATA 24MM
ST13912SC	JUNTA UNIVERSAL 1/2" SATA
ST13904SC	EXTENSÃO ANGULAR 1/2" SATA 5"
ST13905SC	EXTENSÃO ANGULAR 1/2" SATA 10"
ST13902SC	CHAVE CATRACA C/ LIBERAÇÃO RÁPIDA 10"

### Gaveta 3

ST62314SC	CHAVE PHILLIPS #2x200MM
ST62210SC	CHAVE FENDA #5x200MM
ST48111SC	TORQUÍMETRO DE ESTALO

### Gaveta 4

ST90715SC	PENDENTE SATA
ST34310TSC	SOQUETE DE IMPACTO DE 1/2" 17MM
ST34314TSC	SOQUETE DE IMPACTO DE 1/2" 21MM
ST34317TSC	SOQUETE DE IMPACTO DE 1/2" 24MM
ST34312SC	SOQ IMPACTO SEXTAVADO 1/2" SATA 19 MM
ST01113ASC	CHAVE DE IMPACTO PNEUMÁTICA 1/2"
STTF0402SC	CAPACETE SEGURANÇA SATA

# Balancadora

**Robustez, segurança e praticidade.**



Capa de segurança.

Bandeja Maior: acomoda pesos e cones.

Estrutura com base mais larga que garante a estabilidade e precisão do trabalho.

**Acompanha Alicata para Balanceamento SATA®.**

**5** Modos de Balanceamento, otimizando o trabalho em diferentes rodas.

**7** Ciclo de 7 segundos com frenagem automática.

**1g** Precisão de equilíbrio de 1g.

**Alicata** Alicata Para Balanceamento De Rodas SATA® de qualidade superior.

## Parâmetros Técnicos

<b>Tensão nominal</b>	220V, 60Hz 1 Monofásico
<b>Diâmetro do aro</b>	10" - 30"
<b>Largura do aro</b>	1,5"-20"
<b>Peso máximo do pneu</b>	65 kg
<b>Precisão de balanceamento</b>	+ 1 g
<b>Ciclo de balanceamento</b>	7 s (Rodas de 20Kg)
<b>Peso Bruto / Líquido</b>	144/121 kg
<b>Ruído operacional</b>	<70dB
<b>Temperatura operacional</b>	0°C - 50°C
<b>Potência do Motor</b>	250W
<b>Umidade Relativa</b>	<85%
<b>Tipo de pneu</b>	Carros, Caminhonetes e SUV's
<b>Modo de balanceamento</b>	Balancamento dinâmico, balanceamento estático, ALU1 - ALU3
<b>Rotação do eixo (rpm)</b>	<200
<b>Garantia da máquina</b>	1 ano*

\* exceto itens de desgaste.

# Balanceadora Semiautomática

X-Precision

## Robustez, segurança e praticidade.



Acompanha Alicates para Balanceamento SATA®.

MODOS  
8

8 modos de balanceamento otimizando o trabalho em diferentes rodas.

7

Ciclo de 7 segundos com frenagem automática.

1g

Precisão de equilíbrio de 1g.

Medição automática

Medição automática na distância e diâmetro.

2

Permite a utilização alternada de dois usuários.

+

Auto diagnóstico do equipamento.

### Parâmetros Técnicos

Tensão nominal	100-230V, 60Hz   Monofásico
Diâmetro do aro	10"
Largura do aro	1,5"-20"
Peso máximo do pneu	70 kg
Precisão de balanceamento	+ 1 g
Ciclo de balanceamento	7 s
Diâmetro do eixo de transmissão	4 cm
Eixo de transmissão estendido	30 cm
Motor super econômico	90W
Velocidade de rotação	140 rpm
Ruído operacional	<70dB
Tipo de pneu	Carros, Caminhonetes e SUVs
Modo de balanceamento	Balanceamento dinâmico, balanceamento estático, ALU1 - ALU5, ALS1, ALS2
Peso Bruto / Líquido	166 / 129 Kg
Garantia da máquina	1 ano*

\* exceto itens de desgaste.

# Balancadora Automática

**Robustez, segurança e praticidade.**



**Acompanha Alicates para Balanceamento SATA®.**

- 8** 8 modos de balanceamento otimizando o trabalho em diferentes rodas.
- 7** Ciclo de 7 segundos com frenagem automática.
- 1g** Precisão de 1g.
- Medição automática** na distância, diâmetro e tala.
- 2 usuários** Permite a utilização alternada de dois usuários.
- +** Auto diagnóstico do equipamento.
- Wrench icon** Frenagem de roda na posição correta para colocação do peso.

Parâmetros Técnicos	
Tensão nominal	100-230 V, 60 Hz I Monofásico
Diâmetro do aro	10"
Largura do aro	1,5"-20"
Diâmetro máximo do pneu	39" (111,8 cm)
Peso máximo do pneu	70 kg
Precisão de balanceamento	+ 1 g
Ciclo de balanceamento	7 s
Diâmetro do eixo de transmissão	4 cm
Eixo de transmissão estendido	30 cm
Motor super econômico	90W
Velocidade de rotação	140 rpm
Ruído operacional	<70dB
Tipo de pneu	Carros, Caminhonetes e SUV's
Modo de balanceamento	Balanceamento dinâmico, balanceamento estático, ALU1 - ALU5, ALS1, ALS2
Peso Bruto / Líquido	166 / 129 Kg
Garantia da máquina	1 ano*

\* exceto itens de desgaste.



# Desmontadora de Pneus

Semiautomática

**Robustez, segurança e praticidade.**



Acompanha calibrador de pneus SATA®: para enchimento com muito mais segurança e facilidade.



Filtro separador de água / óleo incluso.

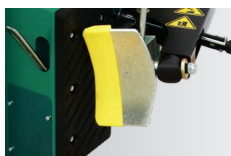
Espátula chata extratora de pneus inclusa.



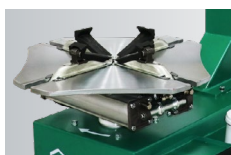
Segurança e produtividade.



Controle inteligente de abertura das garras, acionado por pedal. Garante controle preciso do operador.



Destalonador pneumático com capa de proteção que facilita a descolagem do pneu sem danificar a roda.



Prato giratório de alta durabilidade e com rotação nos dois sentidos.

## Parâmetros Técnicos

Tensão nominal	220 V, 60 Hz   Monofásico
Diâmetro de fixação externa	10" - 20"
Diâmetro de fixação interna	12" - 24"
Largura do aro	3" - 13"
Diâmetro máx. dos pneus	39" (101 cm)
Força de tração do prato giratório	2100 kgf
Pressão operacional	8-10 bar
Garantia da máquina	1 ano*

\* exceto itens de desgaste.

# Desmontadora de Pneus

Semiautomática com braço auxiliar

**Robustez, segurança e praticidade.**



Acompanha calibrador de pneus SATA®: para enchimento com muito mais segurança e facilidade.

Braço auxiliar que permite montagem e desmontagem de rodas com perfil baixo e duras sem danificar o aro.



Filtro separador de água / óleo incluso.

Espátula chata extratora de pneus inclusa.



Segurança e produtividade.



Controle inteligente de abertura das garras, acionado por pedal. Garante controle preciso do operador.



Destalonador pneumático com capa de proteção que facilita a descolagem do pneu sem danificar a roda.



Prato giratório de alta durabilidade e com rotação nos dois sentidos.

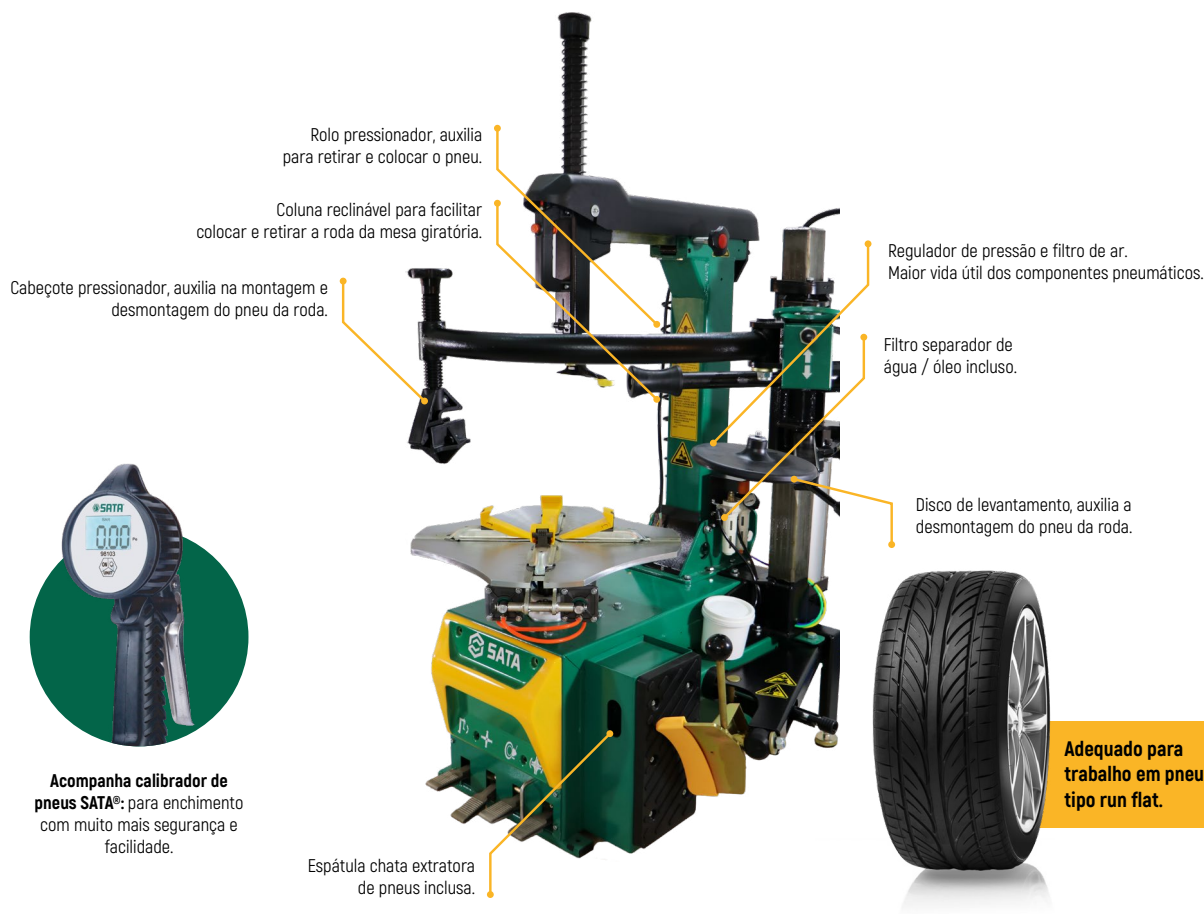
## Parâmetros Técnicos

<b>Tensão nominal</b>	220 V, 60 Hz   Monofásico
<b>Diâmetro de fixação externa</b>	10" - 20"
<b>Diâmetro de fixação interna</b>	12" - 24"
<b>Largura do aro</b>	3" - 13"
<b>Diâmetro máx. dos pneus</b>	39" (101 cm)
<b>Força de tração do prato giratório</b>	2100 kgf
<b>Pressão operacional</b>	8-10 bar
<b>Garantia da máquina</b>	1 ano*

\* exceto itens de desgaste.

# Desmontadora de Pneus

Automática com coluna reclinável



Acompanha calibrador de pneus SATA®: para enchimento com muito mais segurança e facilidade.



Segurança e produtividade.



Novo design dos pedais facilitando a operação.



Destalonador reforçado aumentando a durabilidade.



Prato giratório de alta durabilidade com rotação nos dois sentidos.

## Parâmetros Técnicos

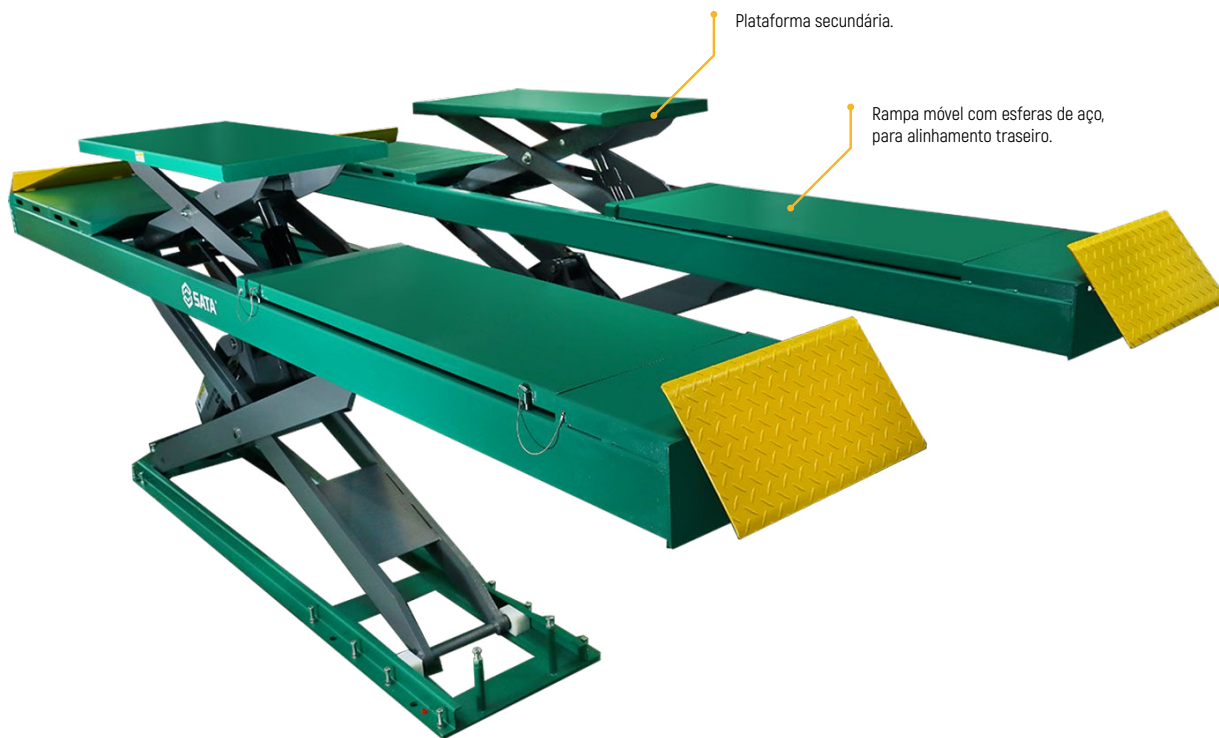
Tensão nominal	220 V, 60 Hz   Monofásico
Diâmetro de fixação externa	11" - 20"
Diâmetro de fixação interna	13" - 26"
Largura do aro	3" - 15"
Diâmetro máx. dos pneus	40" (104 cm)
Força de tração do prato giratório	2100 kgf
Pressão operacional	8-10 bar
Garantia da máquina	1 ano*

\* exceto itens de desgaste.

# Rampa de Alinhamento Pantográfica 4T

com elevador secundário

**Segurança é nossa prioridade.**



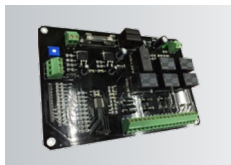
Segurança e produtividade.



Plataforma secundária com altura máxima de 435mm.



Sistema de trava de segurança mecânica com 3 dentes.



Sistema de Controle das plataformas desenvolvido pela SATA® com capacidade para mais de 10.000 ciclos de operação.

- Plataforma com 4,5 metros de comprimento
- Capacidade de carga de 4 toneladas
- Estrutura reforçada com 150mm x 50mm de espessura.

## Parâmetros Técnicos

Capacidade nominal de elevação da unidade principal	4 Toneladas
Capacidade nominal de elevação da máquina auxiliar	4 Toneladas
Altura mínima da plataforma	34 cm
Altura de elevação da unidade principal	185 cm
Altura de elevação da máquina auxiliar	50 cm
Comprimento da plataforma	450 cm
Largura da plataforma	57 cm
Largura externa da plataforma	62,5 cm
Dados do motor	Em alumínio, 3 kW
Tensão Nominal	220 V, 60 Hz   Monofásico
Tipo de Instalação	Embutido ao piso
Garantia da máquina	1 ano*

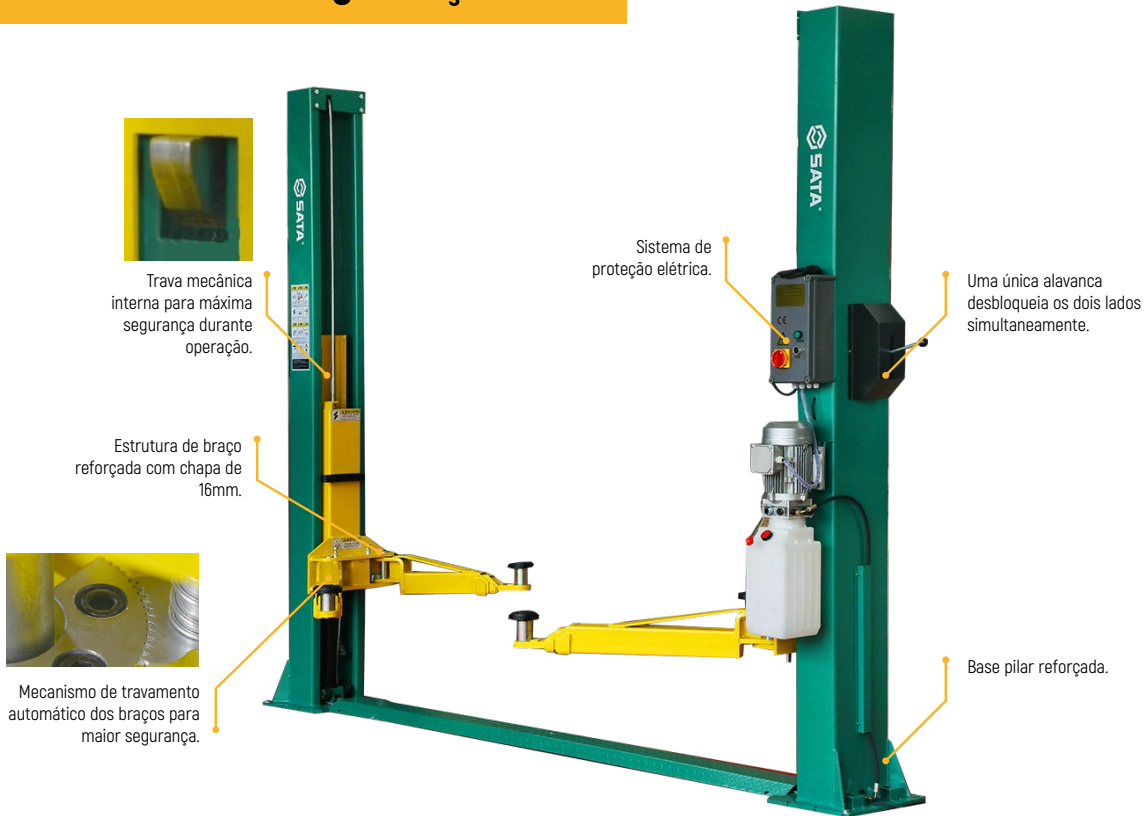
\* exceto itens de desgaste.



# Elevador Hidráulico

2 colunas | 4 Toneladas

## Elevando sua segurança.



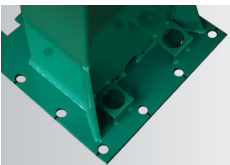
Segurança e produtividade.



Braços com 2 e 3 estágios articuláveis para veículos compactos e longos.



Acompanha acessório extensor 70mm para a utilização em caminhonetes e SUV.



Base das colunas mais larga, com 8 parabolts, garantindo maior segurança e estabilidade.

- Trava mecânica com liberação manual.
- Mecanismo com travamento automático.
- Estrutura de braço reforçada com chapa de 16mm.
- Materiais de alta qualidade.

### Parâmetros Técnicos

<b>Capacidade de elevação</b>	4 toneladas
<b>Método de desbloqueio</b>	Manual "Single Hand"
<b>Número de parafusos de fixação</b>	8 em cada coluna
<b>Altura mínima de elevação</b>	9,5 cm
<b>Altura máxima de elevação</b>	193 cm
<b>Altura do elevador</b>	282 cm
<b>Largura</b>	343 cm
<b>Tipo de braço de suporte</b>	2 seções de braços retos + 3 seções de braços retos
<b>Ângulo de rotação do braço de suporte</b>	>90°
<b>Vão Livre entre Colunas</b>	286 cm
<b>Tensão nominal</b>	220 V, 60 Hz   Monofásico
<b>Motor</b>	2,2KW
<b>Tipo de Instalação</b>	Sobre o piso
<b>Garantia da máquina</b>	1 ano*

\* exceto itens de desgaste.

# Elevador Hidráulico

2 colunas | Pórtico | 4 Toneladas

## Elevando sua segurança.



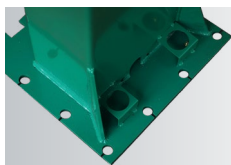
Segurança e produtividade



Braços com 2 e 3 estágios articuláveis para veículos compactos e longos.



Acompanha acessório extensor 70mm para a utilização em caminhonetes e SUV.



Base das colunas mais larga, com 8 parabolts, garantindo maior segurança e estabilidade.

- Trava mecânica com liberação manual.
- Mecanismo com travamento automático para mais segurança.
- Estrutura de braço reforçada com chapa de 16mm.
- Materiais de alta qualidade.

### Parâmetros Técnicos

<b>Capacidade de elevação</b>	4 toneladas
<b>Método de desbloqueio</b>	Manual, unilateral
<b>Altura mínima de elevação</b>	9,5 cm
<b>Altura máxima de elevação</b>	195 cm
<b>Altura do elevador</b>	390 cm
<b>Largura</b>	300 cm
<b>Tipo de braço de suporte</b>	2 seções de braços retos + 3 seções de braços retos
<b>Ângulo de rotação do braço de suporte</b>	>90°
<b>Vão Livre entre Colunas</b>	300 cm
<b>Tensão nominal</b>	220 V, 60 Hz   Monofásico
<b>Motor</b>	Em Alumínio, 2,2KW
<b>Tipo de Instalação</b>	Sobre o piso
<b>Garantia da máquina</b>	1 ano*

\* exceto itens de desgaste.

# Elevador Hidráulico Pantográfico de embutir

Tesoura | 3.5 Toneladas

Sua segurança é nossa prioridade.



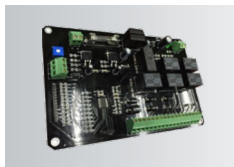
Segurança e produtividade



Extensores nas extremidades para veículos com entre eixo maiores.



Sistema de trava de segurança mecânica com 3 dentes.



Sistema de Controle das plataformas desenvolvido pela SATA® com capacidade para mais de 10.000 ciclos de operação .

- Altura máxima de elevação em relação ao piso de 1999mm.

## Parâmetros Técnicos

Capacidade de carga	3.5T
Altura mínima	330mm
Altura máxima de elevação	1999mm
Comprimento plataforma	1660-2080mm
Tempo médio de subida	60s
Tempo médio de descida	50s
Potência motor	3kW
Carcaça do motor	Alumínio
Trava de segurança	3 dentes
Deteção trava de segurança	Sim
Placa de controle	Patenteada pela SATA®
Tensão	220V 60Hz
Tipo de Instalação	Embutido ao piso
Garantia da máquina	1 ano*

\* exceto itens de desgaste.

# Coletor de Óleo a Vácuo 70L

com recipiente de inspeção

**Limpeza e produtividade.**



Sistema de pressurização rápida.  
Apenas 4 minutos com 8-10bar.



Capacidade de extração de até  
50 litros de óleo continuamente.



Produtividade - Velocidade máxima  
de coleta de 31 / min.



Não é necessário aguardar o resfriamento do motor e  
não há risco para o operador.

## Parâmetros Técnicos

<b>Capacidade</b>	70L
<b>Pressão Máxima</b>	>0,8bar
<b>Recipiente de Inspeção</b>	10L
<b>Raio de Drenagem</b>	29,4 cm
<b>Fonte de ar</b>	8-10bar
<b>Altura total</b>	172,1 cm
<b>Velocidade máxima de extração</b>	3L/min
<b>Garantia da máquina</b>	1 ano*

\* exceto itens de desgaste.



# NÓS SOMOS SATA®

SATA® é a marca de equipamentos automotivos e ferramentas profissionais que mais cresce em presença e preferência dos profissionais mecânicos ao redor do mundo, internacionalmente reconhecida por seu portfólio completo e diferenciado feito para atender os mais exigentes profissionais.

Escolher SATA® é escolher produtos de alta qualidade e segurança feitos para você.



 @satatoolsbrasil

 @satatoolsbrasil

 SataFerramentas

Acesse o site  
da SATA®

